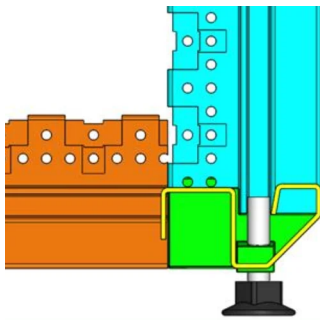
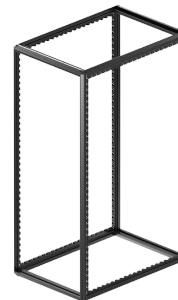
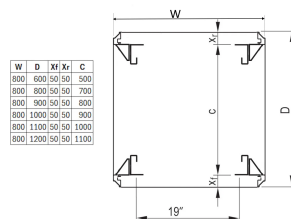


Varistar CP Cabinet Frame, 47 U, 2200H, 800W, 1000D

Data Solutions

KATALOGOVÉ ČÍSLO

20630-120



Varistar CP welded frame is available for static load requirements and can be integrated with 19", ETSI or mounting plate. Additionally, castors can be added to the frame if needed.

However, if you require castors for your application, you might want to consider a mobile frame that already includes castors.

VLASTNOSTI

Welded, finish powder-coated, black gray, RAL 7021

St, 1.5 mm, zinc-plated, with central GND/grounding point

Static load-carrying capacity max. 1600 kg

Please order adjustable feet separately

VLASTNOSTI PRODUKTU

Rack Height: 47U

Výška: 2200mm

Šířka: 800mm

Hloubka: 1000mm

Množství v balení: 1

Barva: Black Grey

Kód barvy: RAL 7021

Complies With: IEC 61587-1; IEC 61587-3

Frame Material: Ocel

Materiál: Ocel

Produktová řada: Varistar CP

Product Type: Cabinet/Rack Frame

Static Load: 1600kg

Typ: Standard

Works With: Varistar CP

Net Weight: 39.837kg

DALŠÍ PODROBNOSTI O PRODUKTU

Castor can be added to the frame. If you will need a castor for your application, you can order a mobile frame which include castors.

UPOZORNĚNÍ

Produkty nVent musí být instalovány a používány pouze tak, jak je uvedeno v instrukčních listech a materiálech pro školení nVent. Instrukční listy jsou k dispozici na www.nvent.com a od vašeho zástupce zákaznického servisu nVent. Nesprávná instalace, zneužití, nesprávné použití nebo jiný nedostatek úplného dodržování pokynů a varování nVent může způsobit selhání produktu, poškození majetku, vážné zranění osob a smrt a/nebo zrušit vaši záruku.



Naše portfolio silných značek:

CADDY ERICO HOFFMAN ILSCO SCHROFF TRACHTE