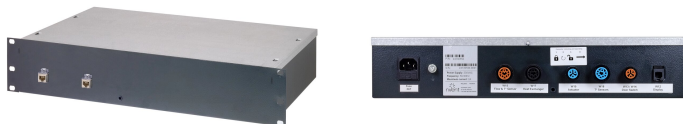


Controller Unit for LHX+ 5 KW and 10 KW

Data Solutions

KATALOGOVÉ ČÍSLO

23130-668



The Control Unit enriches the LHX+. It connects to the LHX+ sensors and the motorized coolant valve 23130-607. This enables the cooler to control the coolant air flow based on a chilled (supply) air temperature setpoint. It provides advanced remote monitoring functionality and various setup features.

VLASTNOSTI

Coolant flow control based on chilled (supply) air temperature setpoint. More control features with water control package

Separate, compact 19" control unit without loose wires in upper cabinet section

Clearly marked plug & play sensor connections

VLASTNOSTI PRODUKTU

Výška: 88mm

Hloubka: 220mm

Works With: Varistar; Varistar CP

Množství v balení: 1

Barva: Black Grey

Kód barvy: RAL 7021

Povrchová úprava: Aluminum-Zinc Plated

Vstupní napětí AC: 230V

Materiál: Ocel

Produktová řada: Varistar CP

Product Type: Control Unit

Rack Height: 2U

Šířka: 439.5mm

DALŠÍ PODROBNOSTI O PRODUKTU

Optional external display.

UPOZORNĚNÍ

Produkty nVent musí být instalovány a používány pouze tak, jak je uvedeno v instrukčních listech a materiálech pro školení nVent. Instrukční listy jsou k dispozici na www.nvent.com a od vašeho zástupce zákaznického servisu nVent. Nesprávná instalace, zneužití, nesprávné použití nebo jiný nedostatek úplného dodržování pokynů a varování nVent může způsobit selhání produktu, poškození majetku, vážné zranění osob a smrt a/nebo zrušit vaši záruku.



Naše portfolio silných značek:

CADDY ERICO HOFFMAN ILSCO SCHROFF TRACHTE