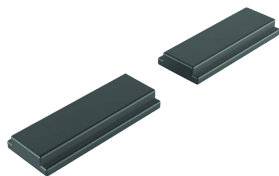


Magnet for Mounting Compact LED-Light 550LM

Data Solutions

KATALOGOVÉ ČÍSLO

57275



The enclosure light provides a compact and flexible solution, and offers fast, easy assembly and installation. For mounting flexibility, the LED light can be fastened to the enclosure with screws or quickly attached to any flat steel surfaces with optional magnetic kits. A motion sensor is also available.

CERTIFICATIONS



VLASTNOSTI

Power cable for LED light mounting into cabinet

Lights can be easily mounted vertically or horizontally

Simple through-wiring based on a plug-and-play system

VLASTNOSTI PRODUKTU

Accessory Type: Lights

Stupeň krytí: IP20

Množství v balení: 2

Hloubka: 4mm

Povrchová úprava: Smooth Matte

Výška: 30mm

Materiál: Magnet

Product Type: Light

Typ: Cabinet Light; Magnet

Šířka: 12mm

Gross Weight: 0.084kg

Hmotnost: 0.08kg

UPOZORNĚNÍ

Produkty nVent musí být instalovány a používány pouze tak, jak je uvedeno v instrukčních listech a materiálech pro školení nVent. Instrukční listy jsou k dispozici na www.nvent.com a od vašeho zástupce zákaznického servisu nVent. Nesprávná instalace, zneužití, nesprávné použití nebo jiný nedostatek úplného dodržování pokynů a varování nVent může způsobit selhání produktu, poškození majetku, vážné zranění osob a smrt a/nebo zrušit vaši záruku.



Naše portfolio silných značek:

CADDY ERICO HOFFMAN ILSCO SCHROFF TRACHTE