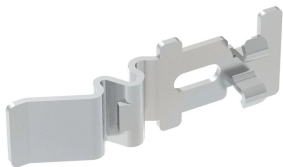


# PEMSA Wire Basket Tray Quick Coupler

## Data Solutions



### CERTIFICATIONS



### VLASTNOSTI

Easy to use, quick connect feature

No additional hardware

Works with wide range of tray sizes and configurations

IEC 61537 load rating and earthing compliant

### SPECIFIKACE

**Povrchová úprava:** Electrogalvanized

**Materiál:** Ocel

Table 1/2

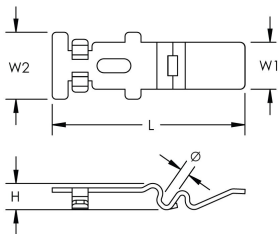
Katalogové číslo	Article Number	Barva	Length (L)	Width 1 (W1)	Width 2 (W2)	Height (H)
WBTQSPL45EG	820720		97mm	23.5mm	33.5mm	13mm
WBTQSPL45BG	820721	Black	97mm	23.5mm	33.5mm	13mm

Katalogové číslo	Article Number	Barva	Length (L)	Width 1 (W1)	Width 2 (W2)	Height (H)
WBTQSPL5BG	820723	Black	97mm	23.5mm	33.5mm	13mm
WBTQSPL5EG	820722		97mm	23.5mm	33.5mm	13mm

Table 2/2

Katalogové číslo	Article Number	Diameter (Ø)
WBTQSPL45EG	820720	4 – 4.5mm
WBTQSPL45BG	820721	4 – 4.5mm
WBTQSPL5BG	820723	5mm
WBTQSPL5EG	820722	5mm

## DIAGRAMS



## UPOZORNĚNÍ

Produkty nVent musí být instalovány a používány pouze tak, jak je uvedeno v instrukčních listech a materiálech pro školení nVent. Instrukční listy jsou k dispozici na [www.nvent.com](http://www.nvent.com) a od vašeho zástupce zákaznického servisu nVent. Nesprávná instalace, zneužití, nesprávné použití nebo jiný nedostatek úplného dodržování pokynů a varování nVent může způsobit selhání produktu, poškození majetku, vážné zranění osob a smrt a/nebo zrušit vaši záruku.



Naše portfolio silných značek:

**CADDY ERICO HOFFMAN ILSCO SCHROFF TRACHTE**