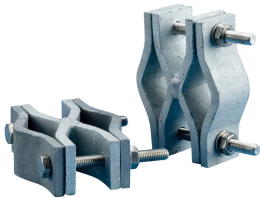


Mast Bracket, X Shape



VLASTNOSTI

For mast-to-mast or pipe-to-mast mounting connections

SPECIFIKACE

Table 1/2

Katalogové číslo	Article Number	Materiál	Diameter 1 (Ø1)	Diameter 2 (Ø2)	Hloubka (D)	Width (W)
ACF2GS	103100	Ocel	28 - 50 mm	28 - 50 mm	40.5mm	121 mm

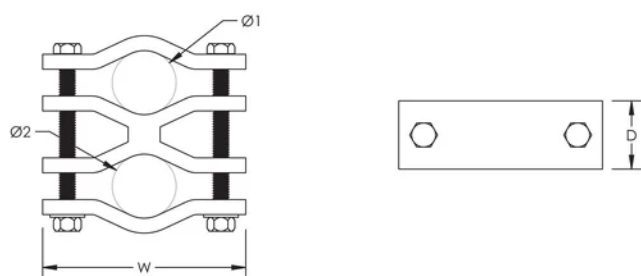
Table 2/2

Katalogové číslo	Article Number	Unit Weight
ACF2GS	103100	1.4 kg

DALŠÍ PODROBNOSTI O PRODUKTU

Diameter 1 and Diameter 2 maximum combined diameter is 80 mm (3.15").

DIAGRAMS



UPOZORNĚNÍ

Produkty nVent musí být instalovány a používány pouze tak, jak je uvedeno v instrukčních listech a materiálech pro školení nVent. Instrukční listy jsou k dispozici na www.nvent.com a od vašeho zástupce zákaznického servisu nVent. Nesprávná instalace, zneužití, nesprávné použití nebo jiný nedostatek úplného dodržování pokynů a varování nVent může způsobit selhání produktu, poškození majetku, vážné zranění osob a smrt a/nebo zrušit vaši záruku.

North America

+1.800.753.9221

Option 1 – Customer Care

Option 2 – Technical

Support

Europe

Netherlands:

+31 800-0200135

France:

+33 800 901 793

Europe

Germany:

800 1890272

Other Countries:

+31 13 5835404

APAC

Shanghai:

+ 86 21 2412 1618/19

Sydney:

+61 2 9751 8500



Naše portfolio silných značek:

CADDY

ERICO

HOFFMAN

ILSCO

SCHROFF

TRACHTE