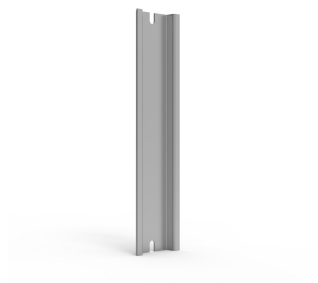


Lišta DIN, DR2



Lišta DIN připravená k použití. Uspadnuje jak dodání, tak instalaci.

VLASTNOSTI

Popis: 35mm lišta DIN pro skříňku SABP

Materiál: Galvanizovaná ocel

Množství v balení: 1 kus

Poznámka: DR2 lze namontovat v obou směrech.

Ready to use rails ensure that both procurement and installation can be done efficiently reducing the labour time required

SPECIFIKACE

Povrchová úprava: Pozinkovaný

Materiál: Galvanizovaná Ocel

Table 1/1

Katalogové číslo	Výška	Šířka	Enclosure Material
DR350404E	75mm	75mm	ABS
DR350904E	125mm	125mm	ABS
DR351404E	175mm	175mm	ABS
DR352154E	250mm	250mm	ABS

UPOZORNĚNÍ

Produkty nVent musí být instalovány a používány pouze tak, jak je uvedeno v instrukčních listech a materiálech pro školení nVent. Instrukční listy jsou k dispozici na www.nvent.com a od vašeho zástupce zákaznického servisu nVent. Nesprávná instalace, zneužití, nesprávné použití nebo jiný nedostatek úplného dodržování pokynů a varování nVent může způsobit selhání produktu, poškození majetku, vážné zranění osob a smrt a/nebo zrušit vaši záruku.



Naše portfolio silných značek:

CADDY ERICO HOFFMAN ILSCO SCHROFF TRACHTE