

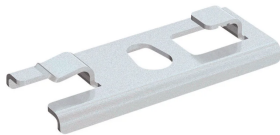
# PEMSA Wire Basket Tray Quick Center Support, M6 Hole

## Data Solutions

### KATALOGNUMMER

---

**WBTQCTRSPRTM6**



### CERTIFICERINGER

---



### FUNKTIONER

---

Ideal for tray widths up to 200mm

Side load access for cable installation

IEC 61537 load rating and earthing compliant

### PRODUKTEGENSKABER

---

Artikelnummer: 820405

Materiale: Stål

Finish: Electrogalvanized

Length (L): 59mm

Width (W): 35mm

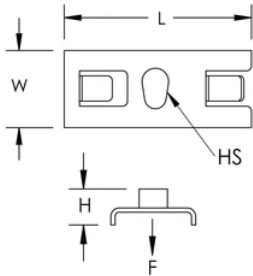
Height (H): 5mm

Hole Size (HS): 6mm

Static Load: 833N

## DIAGRAMS

---



## ADVARSEL

---

nVent-produkter skal kun installeres og anvendes som angivet i nVents produktvejledninger og træningsmaterialer. Vejledninger er tilgængelige på [www.nvent.com](http://www.nvent.com) og hos din nVent kundeservicerepræsentant. Forkert installation, misbrug, fejlanvendelse eller anden unkladelse af fuldt ud at følge nVents instruktioner og advarsler kan medføre funktionsfejl, materielle skader, alvorlige personskader eller død og/eller ugyldiggøre din garanti.



Vores kraftfulde portefølje af mærker:

**CADDY ERICO HOFFMAN ILSCO SCHROFF TRACHTE**