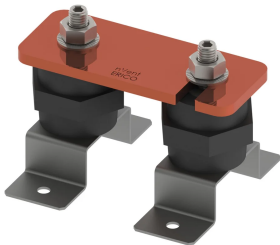


Disconnecting Link



FUNKTIONER

Allows for quick and easy disconnection of the earthing system to facilitate testing of the earth in isolation

High conductivity, hard drawn, electrolytic tough pitch copper per EN 13601

Includes halogen-free polyamide insulators, stainless steel (EN 1.4401) hardware and mounting brackets

SPECIFIKATIONER

Materiale: Copper

Complies With: IEC® EN 62561-1:2017 Class H

Table 1/2

| Katalognummer | Finish | Thread Size (TS) | Height (H) | Length (L) | Width 1 (W1) | Width 2 (W2) |
|---------------|--------|------------------|------------|------------|--------------|--------------|
| DLINKT | Tinned | M10 | 90 mm | 125mm | 100 mm | 50 mm |
| DLINKC | Bare | M10 | 90 mm | 125mm | 100 mm | 50 mm |

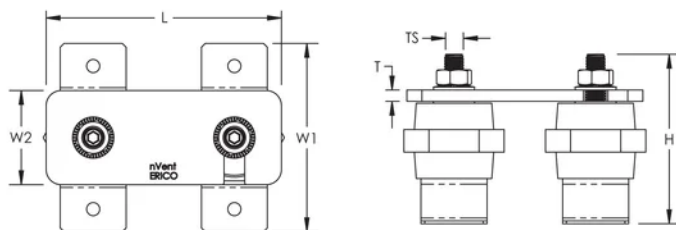
Table 2/2

| Katalognummer | Thickness (T) | Unit Weight |
|---------------|---------------|-------------|
| DLINKT | 6 mm | 0.77 kg |
| DLINKC | 6 mm | 0.77 kg |

YDERLIGERE PRODUKTOPLYSNINGER

Tinned finish is 8 microns according to ASTM B545 Service Class "C" for corrosive environments.

DIAGRAMS



ADVARSEL

nVent-produkter skal kun installeres og anvendes som angivet i nVents produktvejledninger og træningsmaterialer. Vejledninger er tilgængelige på www.nvent.com og hos din nVent kundeservicerepræsentant. Forkert installation, misbrug, fejlanvendelse eller anden undladelse af fuldt ud at følge nVents instruktioner og advarsler kan medføre funktionsfejl, materielle skader, alvorlige personskader eller død og/eller ugyldiggøre din garanti.

North America

+1.800.753.9221
Option 1 – Customer Care
Option 2 – Technical
Support

Europe

Netherlands:
+31 800-0200135
France:
+33 800 901 793

Europe

Germany:
800 1890272
Other Countries:
+31 13 5835404

APAC

Shanghai:
+ 86 21 2412 1618/19
Sydney:
+61 2 9751 8500



Vores kraftfulde portefølje af mærker:

CADDY ERICO HOFFMAN ILSCO SCHROFF TRACHTE