

# T-Connector



## FUNKTIONER

For 90° conductor connections

## SPECIFIKATIONER

Table 1/2

Katalognummer	Artikelnummer	Materiale	Conductor Size	Dybde (D)	Height (H)	Width (W)
CTR8CU	710030	Brass	8 mm Solid, 10 mm Solid	21mm	46 mm	40 mm

Table 2/2

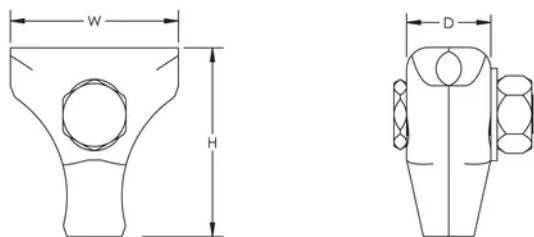
Katalognummer	Artikelnummer	nVent ERICO Cu-Bond Conductor	Unit Weight	Complies With
CTR8CU	710030	CBSC10	0.17 kg	IEC® 62561-1

## YDERLIGERE PRODUKTOPLYSNINGER

IEC compliance is valid only for nVent ERICO Cu-Bond Conductors listed.

## DIAGRAMS

---



## ADVARSEL

---

nVent-produkter skal kun installeres og anvendes som angivet i nVents produktvejledninger og træningsmaterialer. Vejledninger er tilgængelige på [www.nvent.com](http://www.nvent.com) og hos din nVent kundeservicerepræsentant. Forkert installation, misbrug, fejlanvendelse eller anden undladelse af fuldt ud at følge nVents instruktioner og advarsler kan medføre funktionsfejl, materielle skader, alvorlige personskader eller død og/eller ugyldiggøre din garanti.

### North America

+1.800.753.9221

Option 1 – Customer Care

Option 2 – Technical

Support

### Europe

Netherlands:

+31 800-0200135

France:

+33 800 901 793

### Europe

Germany:

800 1890272

Other Countries:

+31 13 5835404

### APAC

Shanghai:

+ 86 21 2412 1618/19

Sydney:

+61 2 9751 8500



Vores kraftfulde portefølje af mærker:

**CADDY**

**ERICO**

**HOFFMAN**

**ILSCO**

**SCHROFF**

**TRACHTE**