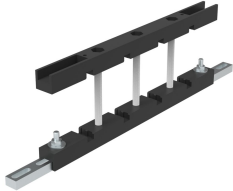


Compact busbar support | Strømfordeling, ECBS



This busbar support, ECBS, is available for one or two bars up to 80 x 5 mm or one bar up to 80 x 10 mm. The support can be mounted both horizontally and vertically. It is available off the shelf and tested according to IEC 61439.

FUNKTIONER

Beskrivelse: Busbar support up to 1600A to be mounted horizontally or vertically. Mounts directly to the enclosure frame or with help of CLPF profiles. Available in single and double bar per phase for bar thickness 5 mm and only single bar per phase for bar thickness 10 mm, and width from 25 to 80 mm.

Arbejdstemperatur: -40°C up to 130°C.

Materiale: Reinforced polyamide and steel. Halogen free.

Levering inkluderer: Busbar support with mounting material.

SPECIFIKATIONER

Table 1/1

Katalognummer	Enclosure Material	Produktfamilie	Materiale	Finish	Farve
ECBS110TN	Lakeret Stål	Free-Standing	Polyamide, Stål	Smooth Matte	Black
ECBS205TN	Lakeret Stål	Free-Standing	Plastik, Lakeret Stål	Smooth	

ADVARSEL

nVent-produkter skal kun installeres og anvendes som angivet i nVents produktvejledninger og træningsmaterialer. Vejledninger er tilgængelige på www.nvent.com og hos din nVent kundeservicerepræsentant. Forkert installation, misbrug, fejlanvendelse eller anden unkladelse af fuldt ud at følge nVents instruktioner og advarsler kan medføre funktionsfejl, materielle skader, alvorlige personskader eller død og/eller ugyldiggøre din garanti.



Vores kraftfulde portefølje af mærker:

CADDY ERICO HOFFMAN ILSCO SCHROFF TRACHTE