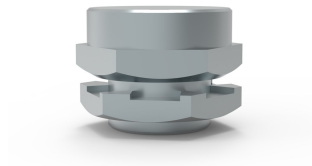


## Dræn-udlufter, DPE

Dette element af rustfrit stål type 316L kombinerer dræning og udluftning og er specielt til brug i potentielt eksplosionsfarlige miljøer, 'EX e'.



### FUNKTIONER

---

Beskrivelse: Kombination af drænings- og udluftningselementer, som er specielt til brug i potentielt eksplosionsfarlige miljøer, 'EX e'.

Tæthedsklasse: IP 66.

Temperaturområde: -30°C til 100°C.

Pakke størrelse: 1 stk.

## SPECIFIKATIONER

Table 1/1

Katalognummer	Enclosure Material	Produktfamilie	Materiale	Finish
DPE3004S3	Lakeret Stål, Stainless Steel	Free-Standing, Wall Mounted	Rustfrit Stål 316L	Poleret

## ADVARSEL

nVent-produkter skal kun installeres og anvendes som angivet i nVents produktvejledninger og træningsmaterialer. Vejledninger er tilgængelige på [www.nvent.com](http://www.nvent.com) og hos din nVent kundeservicerepræsentant. Forkert installation, misbrug, fejlanvendelse eller anden undladelse af fuldt ud at følge nVents instruktioner og advarsler kan medføre funktionsfejl, materielle skader, alvorlige personskader eller død og/eller ugyldiggøre din garanti.



Vores kraftfulde portefølje af mærker:

**CADDY ERICO HOFFMAN ILSCO SCHROFF TRACHTE**