

EMC-kombinerbar enkelt dørskabinet, MCSE

Serien af gulvmonterede galvaniseret stål-skabe og med en enkelt dør, MCSE, findes som hyldevare i mange forskellige størrelser. Den er konstrueret til at overholde EMC-krav. Der skabes en fremragende faradayeffekt, da der sikres elektrisk ledningsevne mellem skabets kabinet og dør. Risikoen for komponentfejl, og dermed unødigt nedetid, elimineres, da elektromagnetisk interferens undgås, og vand og støv forhindres i at komme ind i skabet. Denne serie af skabe er velegnet til formål, hvor EMC er påkrævet.



INDUSTRISTANDARDS

cULus_UL

CE UKCA

GOST

IP

FUNKTIONER

Materiale: Ramme: 1,75 mm zinkbelagt stål. Dør: 2 mm zinkbelagt stål. Bag-, lofts og sidepaneler: 1,5 mm zinkbelagt stål. Monteringsplade: 3 mm galvaniseret stål. Bundplader: 1 mm galvaniseret stål.

Ramme: Sømsvejsede omvendte åbne profiler med 25 mm hulmønster iht. DIN 43660. Inkl. integreret eksternt hulmønster.

Dør: Monteret med fire hængsler til venstre- eller højreåbning. Inklusive dørramme med 25 mm hulmønster. Forsegling opnås med en ledende polyurethan EMC pakning.

Bagpanel Monteret med M6 torxsruer. Standardfaciliteter til bagmontering.

Sidepaneler Leveres som tilbehør.

Roof panel: Aftagelig.

Lås: Espagnolette 4-punktslåsesystem. Påvirker ikke skabets plads indvendigt. Standard dobbelt-bit-lås med 3 mm-indsats. Standardindsatser, cylindre, løftehåndtag og T-håndtag fås som tilbehør.

Monteringsplade: Dobbeltfoldet og glider på plads. Justerbar i dybden i trin på 25 mm med tilbehøret MPD02.

Monteringspladen er ved levering placeret udvendigt på skabsemballagen.

Bundplader: Består af tre stk. Til 800 mm dybe 4 stk.

Jordforbindelse: Alle paneler er jordet igennem deres fittings og leveres med en separat jordingsstuds.

Overfladebehandling: RAL 7035 strukturpulverlakering kun på ydersiden.

Beskyttelse: IP 54 | TYPE 4X, 12, 13 | IK 10.

Levering: Ramme med monteret dør, bagpanel, toppanel, bundplader, monteringsplade og dørramme. Leveringen inkluderer også jordingsbolte og EMI ledende kombinationspakning. Leveres på en palle med samme bredde som skabet, hvilket muliggør tilpasning uden afmontering fra pallen. Al emballeringsmateriale kan genbruges.

Bemærk: Fås også i rustfrit stål (MCSSE).

Elektrisk ledningsevne mellem skabets krop og dør er garanteret, hvilket sikrer, at der skabes en god Faraday-effekt

Kunder kan modtage kabinetter med kort leveringstid, som matcher deres størrelseskrav

Komponent- og udstyrsfejl, og unødvendig nedetid undgås, da komponenterne er beskyttet mod elektromagnetiske interferenser samt mod vand og støv, der trænger ind i kabinettet

Sidepaneler i galvaniseret stål, SPME, skal bestilles separat, for at lukke individuelle kabinetter og kabinetsamlinger, for at sikre, at den angivne beskyttelsesgrad og EMC-ydelse opnås

Kun EMC-klassificeret tilbehør eller periferiudstyr, der påvirker kabinettets ydre vægge, bør bruges, brug af andet tilbehør eller periferiudstyr vil nedgradere kabinettets EMC-ydeevne

SPECIFIKATIONER

Finish:	Galvaniseret
Materiale:	Galvaniseret Stål
Farve:	Light Gray
Farvekode:	RAL 7035

Table 1/1

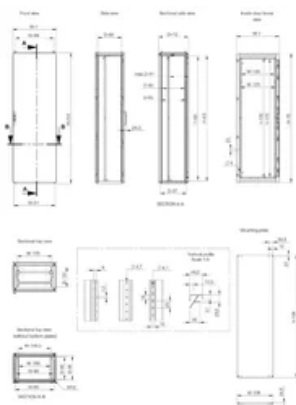
Katalognummer	Højde (H)	Bredde (W)	Dybde (D)	Maksimal monteringsdybde
MCSE20086R5	2000mm	800mm	600mm	559mm
MCSE20088R5	2000mm	800mm	800mm	759mm

YDERLIGERE PRODUKTOPLYSNINGER

Alle standardstørrelserne for MCS fås i en EMC-version efter anmodning, herunder i andre mål. For EMC sidepanels see SPME.

Fås også i rustfrit stål (MCSSE)

DIAGRAMS



ADVARSEL

nVent-produkter skal kun installeres og anvendes som angivet i nVents produktvejledninger og træningsmaterialer. Vejledninger er tilgængelige på www.nvent.com og hos din nVent kundeservicerepræsentant. Forkert installation, misbrug, fejlanvendelse eller anden undladelse af fuldt ud at følge nVents instruktioner og advarsler kan medføre funktionsfejl, materielle skader, alvorlige personskader eller død og/eller ugyldiggøre din garanti.



Vores kraftfulde portefølje af mærker:

CADDY ERICO HOFFMAN ILSCO SCHROFF TRACHTE