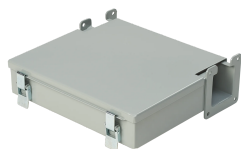


Samledåse, indlægning, hængslet dæksel



Samledåse til indlægning med hængslet dæksel, bruges til montering af klemrækker eller andre komponenter i det monterede panel.

INDUSTRISTANDARDE

Certified by Canadian Standards Association.

FUNKTIONER

Lay-in Hinged Cover Junction Box are used for mounting terminal blocks or other components in attached panel

SPECIFIKATIONER

Farvekode:	ANSI 61
Finish:	Galvaniseret; Struktur Pulvermaling
Farve:	Gray
Materiale:	Lakeret Stål

Table 1/1

Katalognummer	Type	Højde	Bredde	Tykkelse	Antal tætningsplader	Tætningsplade type
F44LJ	Junction Box	102mm	102mm	1.9mm	1	Flat
F88LJ	Junction Box	203mm	203mm	1.9mm	1	Flat
F66LJ	Junction Box	152mm	152mm	1.9mm	1	Flat
F22LJ	Junction Box	64mm	64mm	1.9mm	1	Flat

YDERLIGERE PRODUKTOPLYSNINGER

Til hver tætningsplade medfølger endvidere en pakning og et sæt skruer til samling af sektionerne.

Certificeret af Canadian Standards Association.

ADVARSEL

nVent-produkter skal kun installeres og anvendes som angivet i nVents produktvejledninger og træningsmaterialer. Vejledninger er tilgængelige på www.nvent.com og hos din nVent kundeservicerepræsentant. Forkert installation, misbrug, fejlanvendelse eller anden undladelse af fuldt ud at følge nVents instruktioner og advarsler kan medføre funktionsfejl, materielle skader, alvorlige personskader eller død og/eller ugyldiggøre din garanti.



Vores kraftfulde portefølje af mærker:

CADDY ERICO HOFFMAN ILSCO SCHROFF TRACHTE