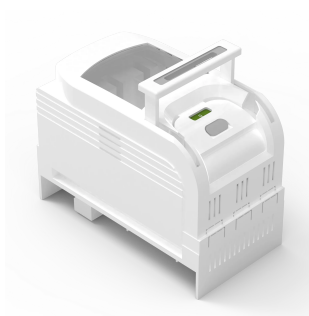


Kontaktabryder, W060



Fjederstyret kontaktabryder uden sikringer.

INDUSTRISTANDARDS

IEC

VDE

DNV-GL

FUNKTIONER

Beskrivelse: 3-polet kontaktabryder. Med multifunktionsgreb (kontaktmekanisme med lynmontering). Tilslutning i bunden.

Nominel spænding: 690 V.

For samleskiner: 12, 15, 20, 25, 30 × 5, 10.

Effektafledning ved 80% belastning: 26.7 W.

Pakke størrelse: 1 stk.

Godkendelser: IEC, VDE, DNV GL.

Connection at the bottom

Rated voltage: 690 V

For busbars: 12, 15, 20, 25, 30 × 5, 10

Power dissipation at 80% load: 26,7 W

SPECIFIKATIONER

Table 1/1

Katalognummer	Højde	Bredde	Dybde	Materiale	Finish	Farve
33540	200mm	106mm	176mm	Plastik, Stål	Smooth	Light Gray

ADVARSEL

nVent-produkter skal kun installeres og anvendes som angivet i nVents produktvejledninger og træningsmaterialer. Vejledninger er tilgængelige på www.nvent.com og hos din nVent kundeservicerepræsentant. Forkert installation, misbrug, fejlanvendelse eller anden undladelse af fuldt ud at følge nVents instruktioner og advarsler kan medføre funktionsfejl, materielle skader, alvorlige personskader eller død og/eller ugyldiggøre din garanti.



Vores kraftfulde portefølje af mærker:

CADDY ERICO HOFFMAN ILSCO SCHROFF TRACHTE