

# 2-2 Loch Winkelverbinder



## MERKMALE

Zum Herstellen von Metallrahmen mit nVent CADDY Extrud Schienen

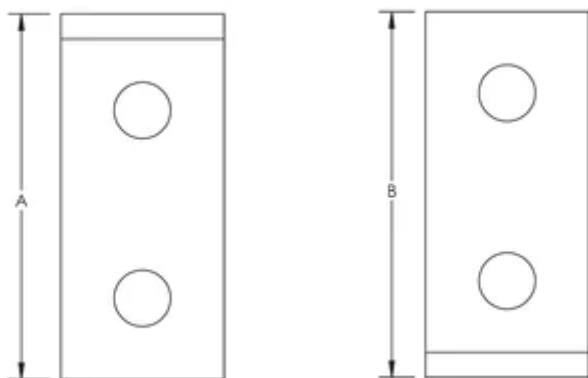
## SPEZIFIKATIONEN

Table 1/2

Katalognummer	Artikelnummer	Material	Oberfläche	Lochgröße (HS)	Dicke (T)	A
ZWA205S6	388761	Edelstahl 316 (EN 1.4401)		14 mm	6 mm	102 mm
ZW205	313380	Stahl	Feuerverzinkt	14 mm	6 mm	102 mm
ZWA205EG	387652	Stahl	Elektrolytisch verzinkt	14 mm	6 mm	100 mm
ZWA205	387650	Stahl	Feuerverzinkt	14 mm	6 mm	102 mm

Table 2/2

Katalognummer	Artikelnummer	B	Schraube enthalten	Schraubendurchmesser (Sc)	Schraubenlänge (L)
ZWA205S6	388761	86 mm	Nein		
ZW205	313380	86 mm	Ja	10 mm	25mm
ZWA205EG	387652	95 mm	Nein		
ZWA205	387650	86 mm	Nein		



## WARNUNG

---

nVent-Produkte müssen in Übereinstimmung mit den Produktinformationsblättern und dem Schulungsmaterial von nVent installiert und verwendet werden. Informationsblätter sind verfügbar unter [www.nVent.com](http://www.nVent.com) sowie bei Ihrem nVent-Kundendienstvertreter. Unsachgemäße Installation, Missbrauch, Fehlanwendung oder andere Handlungen im Widerspruch zu den Anweisungen und Warnungen von nVent können zu Fehlfunktionen, Anlagenschäden, schwerer Körperverletzung sowie zum Tod führen und/oder haben die Annullierung der Garantie zur Folge.

### Nordamerika

+1.800.753.9221

Option 1 – Kundendienst

Option 2 – Technischer

Support

### Europa

Niederlande:

+31 800-0200135

Frankreich:

+33 800 901 793

### Europa

Deutschland:

800 1890272

Sonstige Länder:

+31 13 5835404

### APAC

Shanghai:

+ 86 21 2412 1618/19

Sydney:

+61 2 9751 8500



Unser starkes markenportfolio:

**CADDY**

**ERICO**

**HOFFMAN**

**ILSCO**

**SCHROFF**

**TRACHTE**

