

# Unterlegscheibe



## MERKMALE

U-förmige Wrap-around Unterlegscheibe

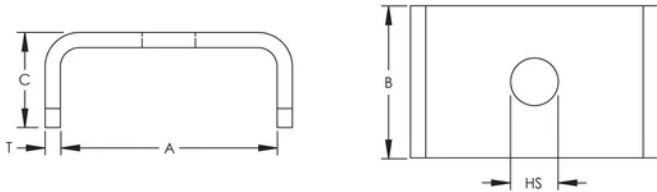
## SPEZIFIKATIONEN

Table 1/2

Katalognummer	Artikelnummer	Material	Oberfläche	Lochgröße (HS)	Dicke (T)	A
PLN13HD	589949	Stahl	Feuerverzinkt	13 mm	3 mm	42 mm
PLN10	589930	Stahl	Elektrolytisch verzinkt	10.5 mm	3 mm	42 mm
PLN13	589940	Stahl	Elektrolytisch verzinkt	13 mm	3 mm	42 mm
PLN8	589925	Stahl	Elektrolytisch verzinkt	8.4 mm	3 mm	42 mm
PLN11S6	589928	Edelstahl 316 (EN 1.4401)		11 mm	3 mm	42 mm

Table 2/2

Katalognummer	Artikelnummer	B
PLN13HD	589949	30 mm
PLN10	589930	30 mm
PLN13	589940	30 mm
PLN8	589925	30 mm
PLN11S6	589928	50 mm



## WARNUNG

nVent-Produkte müssen in Übereinstimmung mit den Produktinformationsblättern und dem Schulungsmaterial von nVent installiert und verwendet werden. Informationsblätter sind verfügbar unter [www.nVent.com](http://www.nVent.com) sowie bei Ihrem nVent-Kundendienstvertreter. Unsachgemäße Installation, Missbrauch, Fehlanwendung oder andere Handlungen im Widerspruch zu den Anweisungen und Warnungen von nVent können zu Fehlfunktionen, Anlagenschäden, schwerer Körperverletzung sowie zum Tod führen und/oder haben die Annullierung der Garantie zur Folge.

### Nordamerika

+1.800.753.9221

Option 1 – Kundendienst

Option 2 – Technischer

Support

### Europa

Niederlande:

+31 800-0200135

Frankreich:

+33 800 901 793

### Europa

Deutschland:

800 1890272

Sonstige Länder:

+31 13 5835404

### APAC

Shanghai:

+ 86 21 2412 1618/19

Sydney:

+61 2 9751 8500



Unser starkes markenportfolio:

CADDY

ERICO

HOFFMAN

ILSCO

SCHROFF

TRACHTE

