

FleXbus HCBC Platte mit PE Anschluss, 12,5 mm Loch 1, 18,5 mm Loch 2

Data Solutions

KATALOGNUMMER

FLEXPLATE100PE



ZERTIFIZIERUNGEN



MERKMALE

Massive verzinnete Verbinder ergeben einen gut leitend kontakt und schützen das Geflecht während der Montage

Die HCBC-Platte ermöglicht, dass die Isolierung des FleXbus-Leiters die Anschlussfläche überlappt

HCBC-Platte mit PE-Anschluss ermöglicht das Hinzufügen eines Leiters zur Verbindung von Neutralleiter und Masse/Erde

Verzinnetes Kupfer erlaubt den Anschluss von Kupfer- oder Aluminiumleitern

Schnell und leicht zu installieren

RoHS-konform

PRODUKTMERKMALE

Artikelnummer: 508183

Material: Kupfer

Oberfläche: Verzinkt

A: 115mm

B: 100mm

C: 45mm

D: 51mm

E: 70mm

Lochgröße 1 (HS1): 12.5mm

Lochgröße 2 (HS2): 18.5mm

Dicke (T): 5mm

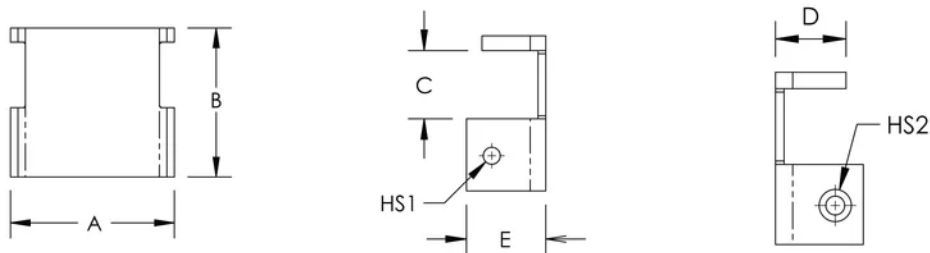
Leitergröße: 960 mm²; 1280 mm²; 1810 mm²

Stückgewicht: 0.71kg

ZUSÄTZLICHE PRODUKTDDETAILS

Für den ordnungsgemäßen Anschluss des Flexbus-Leiters ist die Verwendung der HCBC-Klemme in Verbindung mit der HCBC-Platte zwingend erforderlich.

DIAGRAMME



WARNUNG

nVent-Produkte müssen in Übereinstimmung mit den Produktinformationsblättern und dem Schulungsmaterial von nVent installiert und verwendet werden. Informationsblätter sind verfügbar unter www.nVent.com sowie bei Ihrem nVent-Kundendienstvertreter. Unsachgemäße Installation, Missbrauch, Fehlanwendung oder andere Handlungen im Widerspruch zu den Anweisungen und Warnungen von nVent können zu Fehlfunktionen, Anlagenschäden, schwerer Körperverletzung sowie zum Tod führen und/oder haben die Annullierung der Garantie zur Folge.



Unser starkes markenportfolio:

CADDY ERICO HOFFMAN ILSCO SCHROFF TRACHTE

©2026 nVent. Alle Marken und Logos von nVent sind Eigentum der nVent Services GmbH oder ihrer Tochtergesellschaften oder durch sie lizenziert. Alle übrigen Marken sind Eigentum ihrer jeweiligen Inhaber. nVent behält sich das Recht vor, ohne Vorankündigung Änderungen vorzunehmen.

Dieses Dokument ist systemgeneriert.