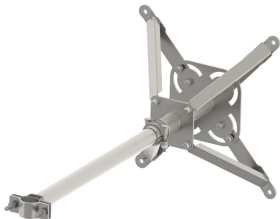


# ISONV Einstellbare versetzte Masthalterung



## MERKMALE

Verstellbare Maststütze zur Montage unter einem Dachüberhang

Einstellbare Montagefüße für waagrechte Mastinstallation

## SPEZIFIKATIONEN

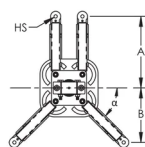
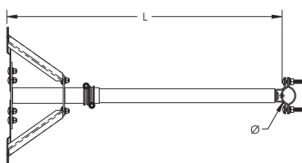
Table 1/2

Katalognummer	Material	Länge (L)	Länge	Durchmesser (Ø)	Lochgröße (HS)	A
ISONVBKTXL	Edelstahl 304 (EN 1.4301)	800mm	800 - 1000 mm	40 - 50 mm	11 mm	240 mm

Table 2/2

Katalognummer	B	Winkel (a)
ISONVBKTXL	182 mm	45 °

## DIAGRAMME



## WARNUNG

nVent-Produkte müssen in Übereinstimmung mit den Produktinformationsblättern und dem Schulungsmaterial von nVent installiert und verwendet werden. Informationsblätter sind verfügbar unter [www.nVent.com](http://www.nVent.com) sowie bei Ihrem nVent-

Kundendienstvertreter. Unsachgemäße Installation, Missbrauch, Fehlanwendung oder andere Handlungen im Widerspruch zu den Anweisungen und Warnungen von nVent können zu Fehlfunktionen, Anlagenschäden, schwerer Körperverletzung sowie zum Tod führen und/oder haben die Annullierung der Garantie zur Folge.

**Nordamerika**

+1.800.753.9221

Option 1 – Kundendienst

Option 2 – Technischer

Support

**Europa**

Niederlande:

+31 800-0200135

Frankreich:

+33 800 901 793

**Europa**

Deutschland:

800 1890272

Sonstige Länder:

+31 13 5835404

**APAC**

Shanghai:

+ 86 21 2412 1618/19

Sydney:

+61 2 9751 8500



Unser starkes markenportfolio:

**CADDY**

**ERICO**

**HOFFMAN**

**ILSCO**

**SCHROFF**

**TRACHTE**