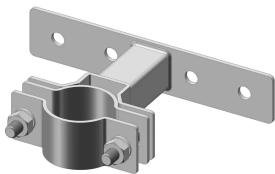


# ISONV Mastklemme mit festem Abstand



## MERKMALE

Für Ausleger-montierte ISONV Masten

## SPEZIFIKATIONEN

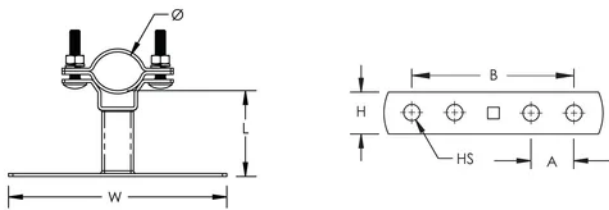
**Material:** Edelstahl 304 (EN 1.4301)

Table 1/2

Katalognummer	Länge (L)	A	B	Höhe (H)	Lochgröße (HS)	Breite (W)
ISONVBKT80	80mm	45 mm	158 mm	40 mm	11 mm	208 mm
ISONVBKT200	200mm	45 mm	158 mm	40 mm	11 mm	208 mm
ISONVBKT15	15mm	45 mm	158 mm	40 mm	11 mm	198 mm

Table 2/2

Katalognummer	Durchmesser (Ø)
ISONVBKT80	40 - 50 mm
ISONVBKT200	40 - 50 mm
ISONVBKT15	40 - 50 mm



## WARNUNG

nVent-Produkte müssen in Übereinstimmung mit den Produktinformationsblättern und dem Schulungsmaterial von nVent installiert und verwendet werden. Informationsblätter sind verfügbar unter [www.nVent.com](http://www.nVent.com) sowie bei Ihrem nVent-Kundendienstvertreter. Unsachgemäße Installation, Missbrauch, Fehlanwendung oder andere Handlungen im Widerspruch zu den Anweisungen und Warnungen von nVent können zu Fehlfunktionen, Anlagenschäden, schwerer Körperverletzung sowie zum Tod führen und/oder haben die Annullierung der Garantie zur Folge.

### Nordamerika

+1.800.753.9221

Option 1 – Kundendienst

Option 2 – Technischer

Support

### Europa

Niederlande:

+31 800-0200135

Frankreich:

+33 800 901 793

### Europa

Deutschland:

800 1890272

Sonstige Länder:

+31 13 5835404

### APAC

Shanghai:

+ 86 21 2412 1618/19

Sydney:

+61 2 9751 8500



Unser starkes markenportfolio:

**CADDY**

**ERICO**

**HOFFMAN**

**ILSCO**

**SCHROFF**

**TRACHTE**