

# Potentialausgleichsklemme



## ZERTIFIZIERUNGEN



## MERKMALE

Hohe Spitzenstromfähigkeit für lange Lebensdauer

Wetterschutzgehäuse ist für die direkte Einbringung im Erdreich geeignet

Der PEC100 ist ATEX-zugelassen und für den Einsatz in explosionsgefährdeten Bereichen geeignet

## SPEZIFIKATIONEN

Table 1/2

Katalognummer	PEC100
Artikelnummer	702900
Überschlagsspannung bei 100 V/s	350 V
Max. Entladestrom (I <sub>max</sub> )	100kA 8/20 µs
Technologie	Gasentladungsröhre
Dämmungswiderstand	10 GΩ
Kapazität	15 pF Max
Spannungsschutzpegel (Up)	800 V @ 1000 V/µs
Impulsstrom (I <sub>imp</sub> )	25kA 10/350 µs

<b>Katalognummer</b>	<b>PEC100</b>
Kabellänge	450mm
Kabelgröße	16 mm <sup>2</sup>
Gehäuseschutzart	IP 66 IP 67
Temperatur	-30 to 70 °C
Durchmesser 1 (Ø1)	28 mm
Durchmesser 2 (Ø2)	16.3 mm

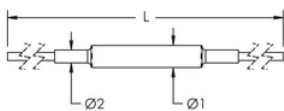
Table 2/2

<b>Katalognummer</b>	<b>PEC100</b>
Länge (L)	953mm
Stückgewicht	0.5 kg
Entspricht	IEC 61643-1 Klasse I, Klasse II IEC 62561-3

## ZUSÄTZLICHE PRODUKTDDETAILS

Die Zündspannung hat eine Toleranz von +/- 20 %.

## DIAGRAMME



## WARNUNG

nVent-Produkte müssen in Übereinstimmung mit den Produktinformationsblättern und dem Schulungsmaterial von nVent installiert und verwendet werden. Informationsblätter sind verfügbar unter [www.nVent.com](http://www.nVent.com) sowie bei Ihrem nVent-Kundendienstvertreter. Unsachgemäße Installation, Missbrauch, Fehlanwendung oder andere Handlungen im Widerspruch zu den Anweisungen und Warnungen von nVent können zu Fehlfunktionen, Anlagenschäden, schwerer Körperverletzung sowie zum Tod führen und/oder haben die Annullierung der Garantie zur Folge.

**Nordamerika**

+1.800.753.9221

Option 1 – Kundendienst

Option 2 – Technischer

Support

**Europa**

Niederlande:

+31 800-0200135

Frankreich:

+33 800 901 793

**Europa**

Deutschland:

800 1890272

Sonstige Länder:

+31 13 5835404

**APAC**

Shanghai:

+ 86 21 2412 1618/19

Sydney:

+61 2 9751 8500



Unser starkes markenportfolio:

**CADDY**

**ERICO**

**HOFFMAN**

**ILSCO**

**SCHROFF**

**TRACHTE**