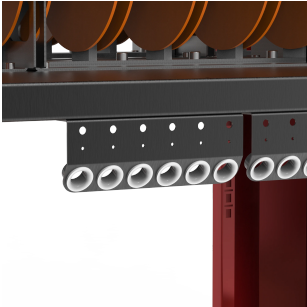


## Kabelführungshalterung, CSB02



Halterungen aus Stahlblech helfen Ihnen bei der Organisation und Führung von Kabelgeräten in einem sicheren, kontrollierten Kabelmanagementsystem, um die Leistung Ihrer Kabelverarbeitungsmaschine zu optimieren. Die Kabelführungshalterung kann bis zu sechs Kabel führen und kann direkt am CS1000-Kabelspeicherrahmen installiert werden.

### MERKMALE

**Beschreibung:** Diese Stahlblechhalterungen können direkt am Kabelaufbewahrungsrahmen CS1000 angebracht werden und können bis zu sechs Kabel pro Halterung führen.

**Verpackungseinheit:** Die Kabelführungshalterung verbessert das Kabelmanagementsystem, indem sie dabei hilft, die Verkabelungsausrüstung zu organisieren und zu verlegen.

**Material:** Stahlblech, Pulverbeschichtung RAL7024

## SPEZIFIKATIONEN

Table 1/1

Katalognummer	Höhe	Breite	Tiefe	Produktfamilie	Material	Oberfläche
CSB02	65mm	180mm	25mm	Automatisierung des Schaltschrankbaus	Baustahl	Pulverbeschichtet

## WARNUNG

nVent-Produkte müssen in Übereinstimmung mit den Produktinformationsblättern und dem Schulungsmaterial von nVent installiert und verwendet werden. Informationsblätter sind verfügbar unter [www.nVent.com](http://www.nVent.com) sowie bei Ihrem nVent-Kundendienstvertreter. Unsachgemäße Installation, Missbrauch, Fehlanwendung oder andere Handlungen im Widerspruch zu den Anweisungen und Warnungen von nVent können zu Fehlfunktionen, Anlagenschäden, schwerer Körperverletzung sowie zum Tod führen und/oder haben die Annullierung der Garantie zur Folge.



Unser starkes markenportfolio:

**CADDY ERICO HOFFMAN ILSCO SCHROFF TRACHTE**