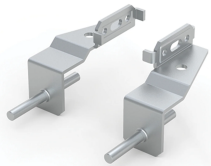


# Montageplatte mit Anreihlaschen, MPBB



Um zwei Montageplatten auf beliebiger Höhe im Nutzungsbereich des Schrankes aneinander zu montieren, kann die Position in Stufen von 25 mm angepasst werden. Der Abstand zwischen den Montageplatten beträgt weniger als 10 mm, wodurch dem Kunden maximaler Platz zur Verfügung steht.

## MERKMALE

---

Beschreibung: Um zwei Montageplatten auf beliebiger Höhe im Nutzungsbereich des Schrankes aneinander zu montieren, kann die Position in Stufen von 25 mm angepasst werden. Der Abstand zwischen den Montageplatten beträgt weniger als 10 mm, wodurch dem Kunden maximaler Platz zur Verfügung steht.

Material: 3 mm verzinkter Stahl.

Verpackungseinheit: 2 Halterungen oben, 4 Halterungen seitlich, 4 Halterungen unten, inklusive Montagezubehör.

## SPEZIFIKATIONEN

Table 1/1

Katalognummer	Höhe	Breite	Tiefe	Material	Oberfläche	Dicke
MPBB06	98mm	45mm	67mm	Baustahl	Verzinkt	3mm

## WARNUNG

nVent-Produkte müssen in Übereinstimmung mit den Produktinformationsblättern und dem Schulungsmaterial von nVent installiert und verwendet werden. Informationsblätter sind verfügbar unter [www.nVent.com](http://www.nVent.com) sowie bei Ihrem nVent-Kundendienstvertreter. Unsachgemäße Installation, Missbrauch, Fehlanwendung oder andere Handlungen im Widerspruch zu den Anweisungen und Warnungen von nVent können zu Fehlfunktionen, Anlagenschäden, schwerer Körperverletzung sowie zum Tod führen und/oder haben die Annullierung der Garantie zur Folge.



Unser starkes markenportfolio:

**CADDY ERICO HOFFMAN ILSCO SCHROFF TRACHTE**