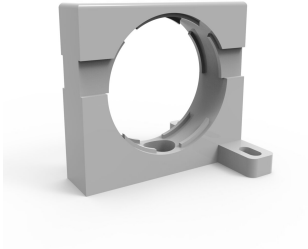


Universeller Kabelhalter, CONH



Mit diesem Universalhalter wird die Kabelführung am Schrankrahmen und Türrahmen oder an einem Zubehör montiert. Die Montage ist einfach, und das Bauteil bietet eine sichere und feste Befestigung.

MERKMALE

Beschreibung: Universeller Kabelhalter für Kabelführung CON. Kann waagrecht oder senkrecht in den 25 mm-Raster des Türrahmens, des Schrankrahmens oder der Zubehör-Profile montiert werden.

Material: Polycarbonat.

Verpackungseinheit: 10 Stück.

SPEZIFIKATIONEN

Farbe: Grau
Material: Polycarbonat
Oberfläche: Glatt

Table 1/1

Katalognummer	Höhe	Breite	Tiefe	Durchmesser	Gehäusematerial	Produktfamilie
CONH16	35mm	35mm	35mm	16mm	Baustahl	Freistehend
CONH29	48mm	51mm	48mm	29mm	Baustahl	Freistehend
CONH36	55mm	61mm	61mm	36mm	Baustahl	Freistehend
CONH48	68mm	74mm	74mm	48mm	Baustahl	Freistehend

WARNUNG

nVent-Produkte müssen in Übereinstimmung mit den Produktinformationsblättern und dem Schulungsmaterial von nVent installiert und verwendet werden. Informationsblätter sind verfügbar unter www.nVent.com sowie bei Ihrem nVent-Kundendienstvertreter. Unsachgemäße Installation, Missbrauch, Fehlanwendung oder andere Handlungen im Widerspruch zu den Anweisungen und Warnungen von nVent können zu Fehlfunktionen, Anlagenschäden, schwerer Körperverletzung sowie zum Tod führen und/oder haben die Annullierung der Garantie zur Folge.



Unser starkes markenportfolio:

CADDY ERICO HOFFMAN ILSCO SCHROFF TRACHTE