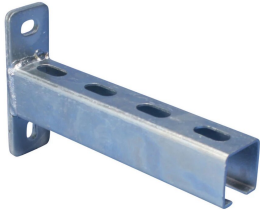


# Konsole - E4 Schiene



## ZERTIFIZIERUNGEN



## MERKMALE

Gelocht, kaltgewalzt

Rückplatte mit Langloch

## SPEZIFIKATIONEN

**Oberfläche:** Elektrolytisch verzinkt

**Material:** Stahl

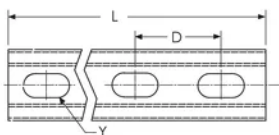
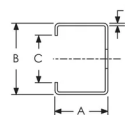
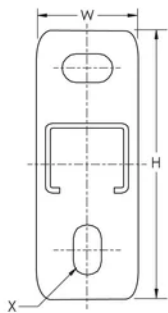
Table 1/1

Katalognummer	Artikelnummer	Länge (L)
CE420H0800EG	599995	800mm
CE420H0550EG	599980	550mm
CE420H0300EG	599950	300mm
CE420H0450EG	599970	450mm
CE420H0350EG	599960	350mm
CE420H0650EG	599990	650mm

Katalognummer	Artikelnummer	Länge (L)
CE420H0200EG	599935	200mm

<b>Dicke (T):</b>	2 mm
<b>E:</b>	6 mm
<b>X:</b>	11 x 18 mm
<b>Y:</b>	14 x 27 mm
<b>C:</b>	15.5 mm
<b>B:</b>	38 mm
<b>Breite (W):</b>	40 mm
<b>A:</b>	40 mm
<b>D:</b>	50 mm
<b>Höhe (H):</b>	120 mm

## DIAGRAMME



## WARNUNG

nVent-Produkte müssen in Übereinstimmung mit den Produktinformationsblättern und dem Schulungsmaterial von nVent installiert und verwendet werden. Informationsblätter sind verfügbar unter [www.nVent.com](http://www.nVent.com) sowie bei Ihrem nVent-Kundendienstvertreter. Unsachgemäße Installation, Missbrauch, Fehlanwendung oder andere Handlungen im Widerspruch zu den Anweisungen und Warnungen von nVent können zu Fehlfunktionen, Anlagenschäden, schwerer Körperverletzung sowie zum Tod führen und/oder haben die Annullierung der Garantie zur Folge.

**Nordamerika**

+1.800.753.9221

Option 1 – Kundendienst

Option 2 – Technischer

Support

**Europa**

Niederlande:

+31 800-0200135

Frankreich:

+33 800 901 793

**Europa**

Deutschland:

800 1890272

Sonstige Länder:

+31 13 5835404

**APAC**

Shanghai:

+ 86 21 2412 1618/19

Sydney:

+61 2 9751 8500



Unser starkes markenportfolio:

**CADDY**

**ERICO**

**HOFFMAN**

**ILSCO**

**SCHROFF**

**TRACHTE**

