

# Kabelführungstülle mit Schnappverschluss



## MERKMALE

Bietet einen 360°-Schutz für Kabel, Kabelschutzrohre, Sanitärrohre und Sprinkleranlagenrohre in Metallbolzen

Den Kunststoffring in ein vor Ort gestanztes 34 mm Loch einrasten oder in ein werksseitig gestanztes Loch mit jeder Form zusammenschnappen

Tülle kann für den Einsatz in bereits bestehenden Anlagen geteilt werden

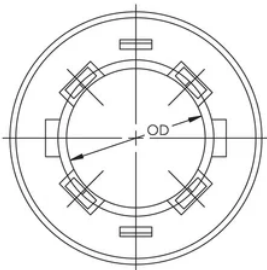
Entspricht UL® 2043 und ist für Klimaanlagenräume (Plenum) geeignet

## SPEZIFIKATIONEN

Table 1/1

Katalognummer	Artikelnummer	Material	Außendurchmesser (OD)
ESG1	188470	Polyethylen	33 mm

## DIAGRAMME



## WARNUNG

---

nVent-Produkte müssen in Übereinstimmung mit den Produktinformationsblättern und dem Schulungsmaterial von nVent installiert und verwendet werden. Informationsblätter sind verfügbar unter [www.nVent.com](http://www.nVent.com) sowie bei Ihrem nVent-Kundendienstvertreter. Unsachgemäße Installation, Missbrauch, Fehlanwendung oder andere Handlungen im Widerspruch zu den Anweisungen und Warnungen von nVent können zu Fehlfunktionen, Anlagenschäden, schwerer Körperverletzung sowie zum Tod führen und/oder haben die Annullierung der Garantie zur Folge.

### Nordamerika

+1.800.753.9221

Option 1 – Kundendienst

Option 2 – Technischer

Support

### Europa

Niederlande:

+31 800-0200135

Frankreich:

+33 800 901 793

### Europa

Deutschland:

800 1890272

Sonstige Länder:

+31 13 5835404

### APAC

Shanghai:

+ 86 21 2412 1618/19

Sydney:

+61 2 9751 8500



Unser starkes markenportfolio:

CADDY

ERICO

HOFFMAN

ILSCO

SCHROFF

TRACHTE

