

Lastverteiler



ZERTIFIZIERUNGEN



FM Approved, Seismic



MERKMALE

Belastung wird auf zwei Anker verteilt

Minimiert die Anzahl der benötigten Aussteifungen bei Beton- und Holzstrukturen

Ideal zur Installation an der Decke

Für Quer- und Längsaussteifungen geeignet

Entspricht den Anforderungen NFPA®-13 für erdbebensichere Queraussteifungen

Erfüllt die Anforderungen von CEN/TS 17551:2021 für seismische Pendelaussteifung

SPEZIFIKATIONEN

Oberfläche: Elektrolytisch verzinkt

Material: Stahl

Table 1/2

| Katalognummer | Artikelnummer | Lochgröße 1 (HS1) | Lochgröße 2 (HS2) | A | B | C |
|----------------|---------------|-------------------|-------------------|----------|---------|---------|
| CSBMA050050 EG | 404371 | 14 mm | 14 mm | 304.8 mm | 63.5 mm | 63.5 mm |

| Katalognummer | Artikelnummer | Lochgröße 1 (HS1) | Lochgröße 2 (HS2) | A | B | C |
|----------------|---------------|-------------------|-------------------|----------|---------|---------|
| CSBMA050075 EG | 404372 | 20 mm | 14 mm | 304.8 mm | 63.5 mm | 63.5 mm |

Table 2/2

| Katalognummer | Artikelnummer | D |
|---------------|---------------|----------|
| CSBMA050050EG | 404371 | 228.6 mm |
| CSBMA050075EG | 404372 | 228.6 mm |

ZUSÄTZLICHE PRODUKTDDETAILS

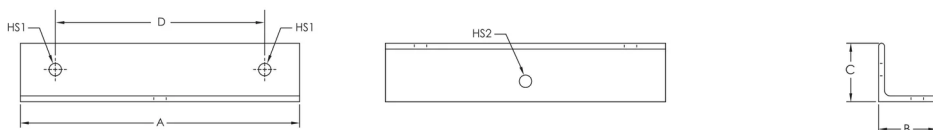
Montage an Struktur mithilfe der in HS1 angegebenen Löcher.

Die Befestigung an der Baustruktur und an dem Aussteifungselement ist nicht enthalten.

| Belastung nach UL | | | |
|-------------------|--------------------------------|-------------------------|-------------------------|
| Teilenummer | Befestigung an der Baustruktur | Aussteifung | Tragfähigkeit |
| CSBMA050050 | CSBU1 | DN25 - DN50 Sch. 40 NPS | 3025 N |
| | CSBUNIV050 | DN25 - DN50 Sch. 40 NPS | 3025 N |
| | CSBURC12 | CSB12CBL | 1859 N |
| | | CSB18CBL | 3434 N |
| | | CSB36CBL | 4893 N |
| | CSBURC12 | CSB12CBL | 1859 N |
| | | CSB18CBL | 3434 N |
| | | CSB36CBL | 5783 N |
| | CSBMA050075 | CSBU1 | DN25 - DN50 Sch. 40 NPS |
| CSBUNIV050 | | DN25 - DN50 Sch. 40 NPS | 3025 N |
| CSBURC12 | | CSB12CBL | 1859 N |
| | | CSB18CBL | 3434 N |
| | | CSB36CBL | 4893 N |
| CSBURC12 | | CSB12CBL | 1859 N |
| | | CSB18CBL | 3434 N |
| | | CSB36CBL | 5783 N |

| Belastung nach FM | | | | |
|-------------------|---|-----------|-----------|-----------|
| Teilenummer | Horizontale Belastbarkeit nach Installationswinkel von der Vertikalen | | | |
| | 30° - 44° | 45° - 59° | 60° - 74° | 75° - 90° |
| CSBMA050050EG | 14,630 N | 20,100 N | 24,640 N | 27,570 N |
| CSBMA050075EG | 14,630 N | 20,100 N | 24,640 N | 27,570 N |

DIAGRAMME



WARNUNG

nVent-Produkte müssen in Übereinstimmung mit den Produktinformationsblättern und dem Schulungsmaterial von nVent installiert und verwendet werden. Informationsblätter sind verfügbar unter www.nVent.com sowie bei Ihrem nVent-Kundendienstvertreter. Unsachgemäße Installation, Missbrauch, Fehlanwendung oder andere Handlungen im Widerspruch zu den Anweisungen und Warnungen von nVent können zu Fehlfunktionen, Anlagenschäden, schwerer Körperverletzung sowie zum Tod führen und/oder haben die Annullierung der Garantie zur Folge.

Nordamerika

+1.800.753.9221

Option 1 – Kundendienst

Option 2 – Technischer

Support

Europa

Niederlande:

+31 800-0200135

Frankreich:

+33 800 901 793

Europa

Deutschland:

800 1890272

Sonstige Länder:

+31 13 5835404

APAC

Shanghai:

+ 86 21 2412 1618/19

Sydney:

+61 2 9751 8500



Unser starkes markenportfolio:

CADDY

ERICO

HOFFMAN

ILSCO

SCHROFF

TRACHTE

