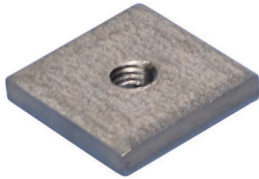


# Vierkantmutter für multifunktionelle C-Klammer



## MERKMALE

Vierkantmutter für C-Klammer

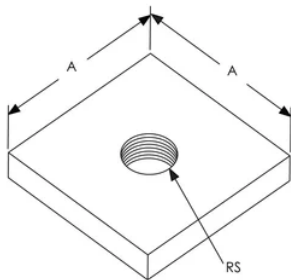
Genauere Passform in C-Klammer, Muttern drehen sich während der Installation nicht

## SPEZIFIKATIONEN

Table 1/1

| Katalognummer | Artikelnummer | Material                  | Oberfläche    | Stangengröße (RS) | A     |
|---------------|---------------|---------------------------|---------------|-------------------|-------|
| CNM6          | 336160        | Stahl                     | Feuerverzinkt | 6                 | 28 mm |
| CNM8S4        | 336190        | Edelstahl 304 (EN 1.4301) |               | 8                 | 28 mm |
| CNM6S4        | 336180        | Edelstahl 304 (EN 1.4301) |               | 6                 | 28 mm |
| CNM8          | 336170        | Stahl                     | Feuerverzinkt | 8                 | 28 mm |

## DIAGRAMME



## WARNUNG

nVent-Produkte müssen in Übereinstimmung mit den Produktinformationsblättern und dem Schulungsmaterial von nVent installiert und verwendet werden. Informationsblätter sind verfügbar unter [www.nVent.com](http://www.nVent.com) sowie bei Ihrem nVent-Kundendienstvertreter. Unsachgemäße Installation, Missbrauch, Fehlanwendung oder andere Handlungen im Widerspruch zu den Anweisungen und Warnungen von nVent können zu Fehlfunktionen, Anlagenschäden, schwerer Körperverletzung sowie zum Tod führen und/oder haben die Annullierung der Garantie zur Folge.

### Nordamerika

+1.800.753.9221

Option 1 – Kundendienst

Option 2 – Technischer

Support

### Europa

Niederlande:

+31 800-0200135

Frankreich:

+33 800 901 793

### Europa

Deutschland:

800 1890272

Sonstige Länder:

+31 13 5835404

### APAC

Shanghai:

+ 86 21 2412 1618/19

Sydney:

+61 2 9751 8500



Unser starkes markenportfolio:

CADDY

ERICO

HOFFMAN

ILSCO

SCHROFF

TRACHTE

