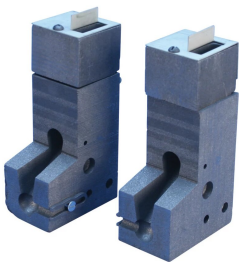


# Kabel zum Schienennetz Ersatz-Schweißtiegelpaar, Signal

## Data Solutions



### MERKMALE

Ersatzgießtiegel für den Einbau von Gleisstromkreisen und Jumperverbindungen zur Neutralachse

Wird paarweise verkauft

### SPEZIFIKATIONEN

**Material:** Graphit

Table 1/1

Katalognummer	Schienenart	Art der Anschlussklemme	Leitergröße	Außendurchmesser Leiter, Sollwert	Schweißerstil	Verbinderklammern enthalten
SBB200R	85 Pfund bis 141 Pfund T-Schienenabschnitte	1 Zoll Lasche	Litzendraht 10 mm <sup>2</sup>	4.12mm	TB5, T21	Nein
SBB200D	85 Pfund bis 141 Pfund T-Schienenabschnitte	1 1/2 Zoll Lasche	3/16 Zoll Bondstrand	4.76mm	T21, TB5	Nein

Katalognummer	Schienenart	Art der Anschlussklemme	Leitergröße	Außendurchmesser Leiter, Sollwert	Schweißerstil	Verbinderklammern enthalten
SBB200C	85 Pfund bis 141 Pfund T-Schienenabschnitte	1 Zoll Lasche	3/16 Zoll Bondstrand	4.76mm	TB5, T21	Ja
SBB200U	RI60	1 Zoll Lasche	3/16 Zoll Bondstrand	4.76mm	TB5, T21	Nein
SBB200C12AS	12 Pfund ASCE	1 Zoll Lasche	3/16 Zoll Bondstrand	4.76mm	T21, TB5	Nein
SBB200B	85 Pfund bis 141 Pfund T-Schienenabschnitte	3/4 Zoll Lasche	3/16 Zoll Bondstrand	4.76mm	TB5, T21	Ja
SBB200A	85 Pfund bis 141 Pfund T-Schienenabschnitte	3/4 Zoll XS	3/16 Zoll Bondstrand	4.76mm	TB5, T21	Ja
SBB200G	85 Pfund bis 141 Pfund T-Schienenabschnitte	1 Zoll Lasche	3/16 Zoll Bondstrand	4.76mm	T21, TB5	Nein
SBB200Y	85 Pfund bis 141 Pfund T-Schienenabschnitte	1 Zoll Lasche	16 mm <sup>2</sup> konzentrisch	5.18mm	T21, TB5	Nein
SBB200L	85 Pfund bis 141 Pfund T-Schienenabschnitte	1 Zoll Lasche	22 mm <sup>2</sup> Seilschlag	6.1mm	T21, TB5	Nein
SBB200X	85 Pfund bis 141 Pfund T-Schienenabschnitte	1 Zoll Lasche	Litzendraht 25 mm <sup>2</sup>	6.6mm	TB5, T21	Nein
SBB200P	85 Pfund bis 141 Pfund T-Schienenabschnitte	1 Zoll Lasche	35 mm <sup>2</sup> konzentrisch	7.75mm	T21, TB5	Nicht erforderlich
SBB200E	85 Pfund bis 141 Pfund T-Schienenabschnitte	1 Zoll Lasche	5/16 Zoll Bondstrand	7.94mm	TB5, T21	Ja

## WARNUNG

nVent-Produkte müssen in Übereinstimmung mit den Produktinformationsblättern und dem Schulungsmaterial von nVent installiert und verwendet werden. Informationsblätter sind verfügbar unter [www.nVent.com](http://www.nVent.com) sowie bei Ihrem nVent-

Kundendienstvertreter. Unsachgemäße Installation, Missbrauch, Fehlanwendung oder andere Handlungen im Widerspruch zu den Anweisungen und Warnungen von nVent können zu Fehlfunktionen, Anlagenschäden, schwerer Körperverletzung sowie zum Tod führen und/oder haben die Annullierung der Garantie zur Folge.



Unser starkes markenportfolio:

**CADDY   ERICO   HOFFMAN   ILSCO   SCHROFF   TRACHTE**

©2026 nVent. Alle Marken und Logos von nVent sind Eigentum der nVent Services GmbH oder ihrer Tochtergesellschaften oder durch sie lizenziert. Alle übrigen Marken sind Eigentum ihrer jeweiligen Inhaber. nVent behält sich das Recht vor, ohne Vorankündigung Änderungen vorzunehmen.

Dieses Dokument ist systemgeneriert.