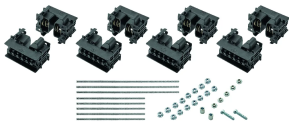


FleXbus Halterungs-Set Seitlich 3 Pole, Neutral, 87,5 mm x 123,5 mm

Data Solutions

KATALOGNUMMER

FLEXSUPEDG50TN



ZERTIFIZIERUNGEN



MERKMALE

Verstellbarer Clip passt sich an unterschiedliche Leiterstärken an (offene/geschlossene Position)

Stark, mechanisch widerstandsfähig und kurzschlussgeprüft nach IEC 61914 bis zu 67kA rms - 147kA Peak

Einstellbarer Abstand zwischen den einzelnen Leitern (12,5 mm Raster)

Installation nebeneinander oder übereinander

Zur Verwendung mit 3P-Konfiguration

Befestigungsmöglichkeiten für Decke oder Wand

Befestigungsmöglichkeiten für verschiedene Kabelrinnentypen

Montageoptionen für horizontale oder vertikale Ausrichtung

PRODUKTMERKMALE

Artikelnummer: 508102

Entspricht: IEC 60695-2-11 (Glühdrahtprüfung 960 °C); IEC 61439,1; IEC 61914

Durchschlagfestigkeit, IEC 61439.1: 3500 V AC bei 1 Min.

Durchschlagfestigkeit, UL: 1500; 1500

Oberfläche: Elektrolytisch verzinkt

Entflammbarkeitsklasse: UL® 94V-0

Halogenfreiheit: IEC 60754-1

Dämmungsspannung: 1000; 1500

Geringe Rauchgasdichte: ISO 5659-2

Material: Glasfaserverstärktes Polyamid; Stahl

Arbeitstemperatur: -40 to 130°C

A: 87.5mm

Tiefe (D): 78.5mm

Höhe (H): 123.5mm

Leitergröße: 220 mm²; 360 mm²; 545 mm²; 640 mm²

Stückgewicht: 1.33kg

Installationsnorm: AS 3008; BS 7671; CEI 64-8; CSN; DIN VDE 0100; HD 384; IEC 60364; NBR 5410; NEN 1010; NFC 15-100; NIBT-NIN; NP (2002); ÖNORM; REBT; RGIE-AREI

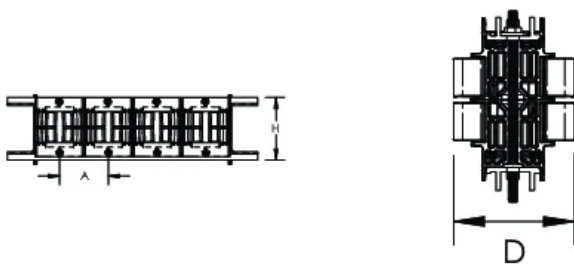
ZUSÄTZLICHE PRODUKTDDETAILS

Support-Kit und Aluminiumprofil sind separat erhältlich.

Bei Verwendung von Kabelrinnen empfehlen wir, an jedem Ende einen Flexbus Support zu installieren, um die Flexbus-Leitung vor möglichen scharfen Kanten der Kabelrinne zu schützen

Für eine einfache Installation der Flexbus-Leitungen auf Kabelrinnen empfehlen wir die Verwendung von Auslegersystemen, um einen einfachen und direkten Zugang während der Installationsphasen zu haben.

DIAGRAMME



WARNUNG

nVent-Produkte müssen in Übereinstimmung mit den Produktinformationsblättern und dem Schulungsmaterial von nVent installiert und verwendet werden. Informationsblätter sind verfügbar unter www.nVent.com sowie bei Ihrem nVent-Kundendienstvertreter. Unsachgemäße Installation, Missbrauch, Fehlanwendung oder andere Handlungen im Widerspruch zu den Anweisungen und Warnungen von nVent können zu Fehlfunktionen, Anlagenschäden, schwerer Körperverletzung sowie zum Tod führen und/oder haben die Annullierung der Garantie zur Folge.



Unser starkes markenportfolio:

CADDY ERICO HOFFMAN ILSCO SCHROFF TRACHTE