

# IBSHY, isolierter geflochtener Leiter für Kompaktleistungsschalter, 160A, 765 mm

## Data Solutions

### KATALOGNUMMER

### IBSHY32-765

IBSHY ist die ideale einbaufertige, flexible Kabelersatzlösung, die speziell konzipiert wurde für Verbindungen von kompakten Kompaktleistungsschaltern mit typischer Stromstärke von 125 / 160 A zu einer Kupfer-Sammelschiene. Das IBSHY wird an die Frontzugangsanschlüsse eines elektrischen Gerätes angeschlossen, ohne dass zusätzliches Zubehör wie Winkelstecker, Spreizer, Ringkabelschuhe oder Extender erforderlich wird. IBSHY ist lieferbar in einem Querschnitt von 32 mm<sup>2</sup> (63,15 kcmil), Längen von 230 bis 830 mm (9,1" bis 32,7").

In einer ISO 9001 2015 -zertifizierten, firmeneigenen automatisierten Anlage hergestellt, wird IBSHY durch das Verweben von qualitativ hochwertigem Elektrolytkupferdraht zu einem langlebigen Niederspannungsanschluss mit maximaler Flexibilität geformt, der kompaktere Stromanschlüsse für Leistungsschalter ermöglicht. IBSHY ermöglicht Anwendern, die Gesamtgröße und das Gewicht der Installation zu reduzieren, was sowohl die Designflexibilität als auch die Montageästhetik verbessert. IBSHY verfügt über integrierte vorgestanzte Anschlusslaschen an einem Ende mit einem vorgestanzten Quetschröhrchen am anderen Ende und kann aus der Box heraus direkt verbunden werden. Es gibt keine Anschlussklemmen zu kaufen oder zu installieren, wodurch Verbindungen einfacher und zügiger hergestellt werden und fehlerhafte Verbindungen bedingt durch Vibration oder Ermüdung eliminiert werden.

Diese besonderen Formen verschaffen dem Benutzer den Vorteil, einen kompakten Leistungsschalter oder eine andere Vorrichtung mit einer Verbindung über ein Gehäuse oder eine Schraube an eine Kupfersammelschiene mit einem größeren Bolzen zu koppeln.

Die Isolation ist ein hochohmiges, selbstverlöschendes und halogenfreies glasfaserverstärktes Silikon, das eine



möglichst hohe Arbeitstemperatur bereitstellt. IBSHY ist kompatibel mit allen gängigen kompakten und gekapselten Leistungsschaltern mit einem Nennstrom von 125 / 160 A. Wenden Sie sich an Ihren nVent ERIFLEX-Vertreter, um die richtige Größe für Ihre Anwendung zu ermitteln.

Die Isolierung ist eine hochwiderstandsfähige, selbstlöschende und halogenfreie mit Silikon verstärkte Glasfaser, die eine hohe Arbeitstemperatur zulässt. IBSHY ist kompatibel mit allen gängigen kompakten und gekapselten Leistungsschaltern mit einem Nennstrom von 125/160 A. Wenden Sie sich an Ihren nVent ERIFLEX-Vertreter, um die richtige Größe für Ihre Anwendung zu ermitteln.

## ZERTIFIZIERUNGEN

---



## MERKMALE

---

Geeignet für alle 125/160 A elektrischen Geräte und speziell gekapselte Leistungsschalter

Vibrationsbeständig, verbessert Zuverlässigkeit und Leistung

Optimiert die Flexibilität und Ästhetik der Montage

Schnell und einfach zu installieren

Kein zusätzliches Schneiden, Abisolieren, Crimpen und Stanzen erforderlich

Kleiner Drahtdurchmesser bietet maximale Flexibilität

Halogenfreie Lösung für Anwendungen, die eine raucharme Lösung erfordern

Entspricht der Norm NF EN 45545 und erhält eine HL3-Klassifizierung für die Kapitel R22 und R23

Nach DNV GL ® zertifiziert für Marine- und Offshoreanwendungen

Hohe Arbeitstemperatur

RoHS-konform

## PRODUKTMERKMALE

---

Artikelnummer: 558594

Bemessungsstrom bei typischer Anwendung: 160A

Oberfläche: Verzinkt

Material: Kupfer; Glasfaserverstärktes Silikon

Entflammbarkeitsklasse: UL® 1441 VW-1

Max. Arbeitsspannung, IEC (Ui): 1000; 1500

Spitzen-Kurzschlussstrom (Ipk): 15kA

Drahtdurchmesser: 0.15mm

Arbeitstemperatur: -60 to 250°C

Entspricht: IEC 60439,1; IEC 61439,1

Querschnitt: 32mm<sup>2</sup>

Länge (L): 765mm

A: 11mm

B: 25mm

C: 3mm

D: 5mm

Lochgröße 1 (HS1): 6.5mm

Lochgröße 2 (HS2): 10.5mm

Stückgewicht: 0.22kg

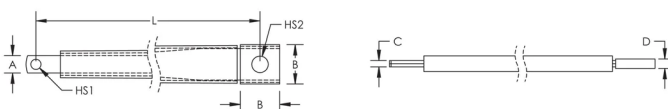
## ZUSÄTZLICHE PRODUKTDDETAILS

$\Delta T$  = Leitertemperatur – Innentemperatur des Schaltschranks.

Diese Tabelle zeigt den Temperaturanstieg mit dem jeweiligen Strom und dem entsprechenden Querschnitt. Diese Berechnung berücksichtigt nicht die Wärmeabgabe vom Schaltgerät.

Leistungsschalter-Kompatibilität	
Leistungsschalter-Nennstrom	125 / 160 A
Teilenummer	IBSHY32x
Schneider Electric® Compact® (IEC)	NSA NG 125
Square D® PowerPact® (UL)	H-Rahmen
ABB® Tmax® (IEC)	T1 T2 XT1 XT2
ABB® Tmax® (UL)	T1 T2 XT1 XT2
GE® Record Plus® (IEC/UL)	FD 160
Siemens® Sentron® (IEC/UL)	VL160X 3VL1 VL160 3VL2
Moeller® xEnergy® (IEC)	NZM1
Cutler Hammer® Series G (UL)	EG-Rahmen
Legrand® (IEC)	DPX 160 DPX3 160
Hager® (IEC)	h3 160
Rockwell/Allen Bradley (UL)	G-Rahmen H-Rahmen
OEZ (IEC)	BC160N

## DIAGRAMME



## WARNUNG

---

nVent-Produkte müssen in Übereinstimmung mit den Produktinformationsblättern und dem Schulungsmaterial von nVent installiert und verwendet werden. Informationsblätter sind verfügbar unter [www.nVent.com](http://www.nVent.com) sowie bei Ihrem nVent-Kundendienstvertreter. Unsachgemäße Installation, Missbrauch, Fehlanwendung oder andere Handlungen im Widerspruch zu den Anweisungen und Warnungen von nVent können zu Fehlfunktionen, Anlagenschäden, schwerer Körperverletzung sowie zum Tod führen und/oder haben die Annullierung der Garantie zur Folge.



Unser starkes markenportfolio:

**CADDY   ERICO   HOFFMAN   ILSCO   SCHROFF   TRACHTE**