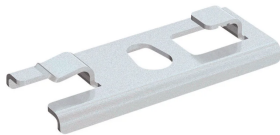


PEMSA-Gitterrinne, Schnell-Mittelstütze, M6-Bohrung

Data Solutions

KATALOGNUMMER

WBTQCTRSPRTM6



ZERTIFIZIERUNGEN



MERKMALE

Ideal für Rinnenbreiten bis 200 mm

Seitlicher Ladezugang für Kabelinstallation

IEC 61537-konforme Nennlast und Erdung

PRODUKTMERKMALE

Artikelnummer: 820405

Material: Stahl

Oberfläche: Elektrolytisch verzinkt

Länge (L): 59mm

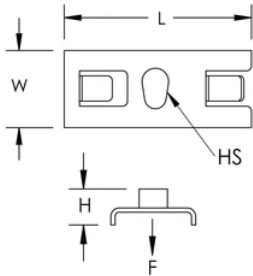
Breite (W): 35mm

Höhe (H): 5mm

Lochgröße (HS): 6mm

Statische Last: 833N

DIAGRAMME



WARNUNG

nVent-Produkte müssen in Übereinstimmung mit den Produktinformationsblättern und dem Schulungsmaterial von nVent installiert und verwendet werden. Informationsblätter sind verfügbar unter www.nVent.com sowie bei Ihrem nVent-Kundendienstvertreter. Unsachgemäße Installation, Missbrauch, Fehlanwendung oder andere Handlungen im Widerspruch zu den Anweisungen und Warnungen von nVent können zu Fehlfunktionen, Anlagenschäden, schwerer Körperverletzung sowie zum Tod führen und/oder haben die Annullierung der Garantie zur Folge.



Unser starkes markenportfolio:

CADDY ERICO HOFFMAN ILSCO SCHROFF TRACHTE