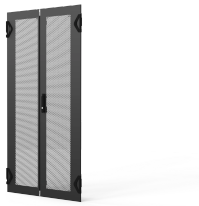


Varistar CP Doppeltür aus Stahl, perforiert, mit 3-Punkt-Verriegelung, RAL 7021, 33 HE, 1600 H, 800 B

Data Solutions

KATALOGNUMMER

21630-453



Perforierte Varistar CP-Stahldoppeltür mit 3-Punkt-Verriegelung für Anwendungen mit IP-20 Schutzklasse

MERKMALE

Doppelt perforierte Stahltür mit 3-Punkt-Verriegelung für Schutzklasse IP 20

Schwenkhebelgriff mit Schlüsseleinsatz (2 Schlüssel)

Öffnungswinkel 180°

Standardmontage, Schloss an rechter Tür

Nachrüstbar mit Schwenkhebelgriff 24630003 und DIN-Profil-Halbzylinder mit Schlüssel oder Druckknopf

PRODUKTMERKMALE

Höhe Gestell: 33U

Höhe: 1600mm

Breite: 800mm

Anzahl Verpackungen: 1

Farbe: Schwarzgrau

Farbcode: RAL 7021

Entspricht: IEC 61587-1; IEC 61587-3

Oberfläche: Pulverbeschichtet

Verriegelungstyp: 3-Punkt-Verriegelung

Material: Stahl

Produktfamilie: Varistar CP

Produkttyp: Schaltschranktür

Schutzart: IP20

Typ: Stahl-Doppeltür, perforiert

Passt zu: Varistar CP

Net Weight: 16.179kg

ZUSÄTZLICHE PRODUKTDDETAILS

24 HE - 33 HE IP20 Türen haben 2 Scharniere, 38 HE - 52 HE IP20 Türen haben 3 Scharniere, um robuste IP20 Schließstrukturen für größere Schränke zu gewährleisten

Bitte bestellen Sie den Hebelgriff 24630003 und das DIN-Schloss separat, wenn Sie den Hebelgriff des 1333-DIN-Schlusses ersetzen möchten.

Bitte bestellen Sie den Erdungssatz separat.

WARNUNG

nVent-Produkte müssen in Übereinstimmung mit den Produktinformationsblättern und dem Schulungsmaterial von nVent installiert und verwendet werden. Informationsblätter sind verfügbar unter www.nVent.com sowie bei Ihrem nVent-Kundendienstvertreter. Unsachgemäße Installation, Missbrauch, Fehlanwendung oder andere Handlungen im Widerspruch zu den Anweisungen und Warnungen von nVent können zu Fehlfunktionen, Anlagenschäden, schwerer Körperverletzung sowie zum Tod führen und/oder haben die Annullierung der Garantie zur Folge.



Unser starkes markenportfolio:

CADDY ERICO HOFFMAN ILSCO SCHROFF TRACHTE