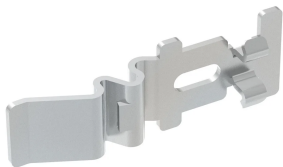


PEMSA-Gitterrinne Schnellkupplung

Data Solutions



ZERTIFIZIERUNGEN



MERKMALE

Einfach zu bedienende Schnellverbindungen

Keine zusätzliche Hardware

Geeignet für eine große Auswahl an Rinnengrößen und -konfigurationen

IEC 61537-konforme Nennlast und Erdung

SPEZIFIKATIONEN

Oberfläche: Elektrolytisch verzinkt

Material: Stahl

Table 1/2

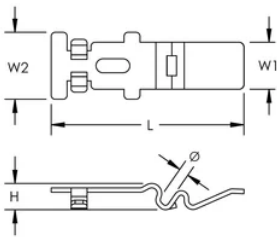
Katalognummer	Artikelnummer	Farbe	Länge (L)	Breite 1 (W1)	Breite 2 (W2)	Höhe (H)
WBTQSPL45EG	820720		97mm	23.5mm	33.5mm	13mm
WBTQSPL45BG	820721	Schwarz	97mm	23.5mm	33.5mm	13mm

Katalognummer	Artikelnummer	Farbe	Länge (L)	Breite 1 (W1)	Breite 2 (W2)	Höhe (H)
WBTQSPL5BG	820723	Schwarz	97mm	23.5mm	33.5mm	13mm
WBTQSPL5EG	820722		97mm	23.5mm	33.5mm	13mm

Table 2/2

Katalognummer	Artikelnummer	Durchmesser (Ø)
WBTQSPL45EG	820720	4 – 4.5mm
WBTQSPL45BG	820721	4 – 4.5mm
WBTQSPL5BG	820723	5mm
WBTQSPL5EG	820722	5mm

DIAGRAMME



WARNUNG

nVent-Produkte müssen in Übereinstimmung mit den Produktinformationsblättern und dem Schulungsmaterial von nVent installiert und verwendet werden. Informationsblätter sind verfügbar unter www.nVent.com sowie bei Ihrem nVent-Kundendienstvertreter. Unsachgemäße Installation, Missbrauch, Fehlanwendung oder andere Handlungen im Widerspruch zu den Anweisungen und Warnungen von nVent können zu Fehlfunktionen, Anlagenschäden, schwerer Körperverletzung sowie zum Tod führen und/oder haben die Annullierung der Garantie zur Folge.



Unser starkes markenportfolio:

CADDY ERICO HOFFMAN ILSCO SCHROFF TRACHTE