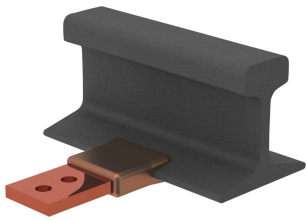
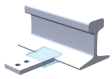


Lasche zu Schiene



nVent ERICO Cadweld Anwendungen für Bahnanlagen verwenden die nVent ERICO Cadweld Plus F80 und die nVent ERICO Cadweld F80 Schweißwerkstofflegierungen. nVent ERICO Cadweld exotherm geschweißte Verbindungen sind so konstruiert, dass eine dauerhafte, molekulare Verbindung entsteht, die sich nicht löst oder korrodiert und die Verbindung unterschiedlicher Materialien ermöglicht. Die Anschlüsse sind für die Lebensdauer des Leiters und/oder der Installation ausgelegt. Der nVent ERICO Cadweld-Anschluss hat eine Strombelastbarkeit, die gleich oder größer als die des Leiters ist und wiederholt auftretenden Fehlerströmen widersteht, ohne im Betrieb zu versagen. Nach der Fertigstellung können Installateure die Qualität durch eine visuelle Kontrolle der neuen Verbindung eindeutig sichern.

DIAGRAMME



MERKMALE

Bildet eine dauerhafte, niederohmige Verbindung

Bietet eine molekulare Verbindung

nVent ERICO Cadweld Exotherme Anschlüsse sind mit der gleichen Strombelastbarkeit wie der Leiter ausgelegt

Tragbares Installationsgerät ohne externe Stromquelle erforderlich

Installateure können für die nVent ERICO Cadweld exothermische Verbindung leicht geschult werden

Verbindungen können visuell kontrolliert werden

SPEZIFIKATIONEN

Table 1/1

Katalognummer	Schweißtiegel-Familie	Größe Klemme/Stromschiene	Schieneart
PB72QVJH84C	QV	1/2" x 2"	84 Pfund Verbundmaterial
PB72XLQVJH84CS	QV	1/2" x 2"	84 Pfund Verbundmaterial

Katalognummer	Schweißtiegel-Familie	Größe Klemme/Stromschiene	Schienenart
PB80QVJHV	QV	1/2" x 2"	150 Pfund umgekehrtes Bethlehem
PB80QVJHVM	QV	1/2" x 2"	150 Pfund umgekehrtes Bethlehem
PBXL72QVJH150BS	QV	1/2" x 2"	150 Pfund Bethlehem

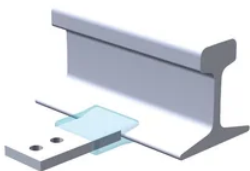
ZUSÄTZLICHE PRODUKTDDETAILS

Für Anwendungen wie Computerraum, Tunnel oder andere lüftungsarme Bereiche geben Sie einen rauchfreien nVent ERICO Cadweld Exolon Tiegel an. Fügen Sie bei der Bestellung ein XL-Präfix zur Standard-Formteilnummer hinzu (z. B. aus PB10GR162G wird XLPB10GR162G). Ebenso wird das nVent ERICO Cadweld Exolon Schweißmaterial auch mit dem Präfix XL bezeichnet (z. B. aus PB90 wird XLPB90).

XXXX-XX-XX-XX-L-M-W		
XXXX	Preisschlüssel	
XX	Gießtiegel-Familie	
XX	Kabelschuh-/Stromschienen-Größe	
XX	Schienenart	
L*	Geteilter Schmelztiegel	Schmelztiegelabschnitt ist auf Schweißtiegeln mit horizontaler Öffnung zur leichteren Reinigung geteilt
M*	Nur Schweißtiegel	
W*	Verschleißplatten	Reduzierung des mechanischen Abriebs der Schweißtiegel an den Kabeleinführungsstellen

* Entfällt, falls nicht genutzt

DIAGRAMME



WARNUNG

nVent-Produkte müssen in Übereinstimmung mit den Produktinformationsblättern und dem Schulungsmaterial von nVent installiert und verwendet werden. Informationsblätter sind verfügbar unter www.nVent.com sowie bei Ihrem nVent-Kundendienstvertreter. Unsachgemäße Installation, Missbrauch, Fehlanwendung oder andere Handlungen im Widerspruch zu den Anweisungen und Warnungen von nVent können zu Fehlfunktionen, Anlagenschäden, schwerer Körperverletzung sowie zum Tod führen und/oder haben die Annullierung der Garantie zur Folge.

Nordamerika

+1.800.753.9221

Option 1 – Kundendienst

Option 2 – Technischer

Support

Europa

Niederlande:

+31 800-0200135

Frankreich:

+33 800 901 793

Europa

Deutschland:

800 1890272

Sonstige Länder:

+31 13 5835404

APAC

Shanghai:

+ 86 21 2412 1618/19

Sydney:

+61 2 9751 8500



Unser starkes markenportfolio:

CADDY

ERICO

HOFFMAN

ILSCO

SCHROFF

TRACHTE