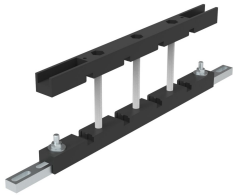


Compact busbar support | Stromverteilung, ECBS



This busbar support, ECBS, is available for one or two bars up to 80 x 5 mm or one bar up to 80 x 10 mm. The support can be mounted both horizontally and vertically. It is available off the shelf and tested according to IEC 61439.

MERKMALE

Beschreibung: Busbar support up to 1600A to be mounted horizontally or vertically. Mounts directly to the enclosure frame or with help of CLPF profiles. Available in single and double bar per phase for bar thickness 5 mm and only single bar per phase for bar thickness 10 mm, and width from 25 to 80 mm.

Arbeitstemperatur: -40°C up to 130°C.

Material: Reinforced polyamide and steel. Halogen free.

Lieferumfang: Busbar support with mounting material.

SPEZIFIKATIONEN

Table 1/1

Katalognummer	Gehäusematerial	Produktfamilie	Material	Oberfläche	Farbe
ECBS110TN	Baustahl	Freistehend	Polyamid, Stahl	Glatt-matt	Schwarz
ECBS205TN	Baustahl	Freistehend	Kunststoff, Baustahl	Glatt	

WARNUNG

nVent-Produkte müssen in Übereinstimmung mit den Produktinformationsblättern und dem Schulungsmaterial von nVent installiert und verwendet werden. Informationsblätter sind verfügbar unter www.nVent.com sowie bei Ihrem nVent-Kundendienstvertreter. Unsachgemäße Installation, Missbrauch, Fehlanwendung oder andere Handlungen im Widerspruch zu den Anweisungen und Warnungen von nVent können zu Fehlfunktionen, Anlagenschäden, schwerer Körperverletzung sowie zum Tod führen und/oder haben die Annullierung der Garantie zur Folge.



Unser starkes markenportfolio:

CADDY ERICO HOFFMAN ILSCO SCHROFF TRACHTE