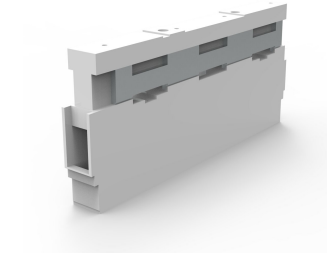


# Anschluss-Sammelschienträger, WO60

Sammelschienenhalterung mit integrierten Anschlussklemmen.



## MERKMALE

Beschreibung: Anschluss-Sammelschienträger mit integrierten Anschlussklemmen (1.5 bis 16 mm<sup>2</sup>) für die Einspeisung oder Abgreifen der Sammelschiene mit eigenen Bohrungen. Kann auch als Mittelträger verwendet werden.

Nennspannung: 690 V.

Bemessungsstrom: 63 A.

Nennfrequenz: 50/60 Hz.

Isolation Bemessungsspannung  $U_i$ : 1000 V.

Bemessungsstoßspannung  $U_{imp}$ : 6 kV.

Kurzschlussfestigkeit: 14 kA (max. 400 mm Abstand zwischen den Haltern).

Verlustleistung bei 80% des Nennstroms: 0.5 W.

Abmessung: 20 × 202 × 87 mm.

Verpackungseinheit: 10 Stück.

## SPEZIFIKATIONEN

Table 1/1

Katalognummer	Höhe	Breite	Tiefe	Material	Oberfläche	Farbe
01484	20mm	202mm	87mm	Kunststoff	Strukturiert	Grau

## WARNUNG

nVent-Produkte müssen in Übereinstimmung mit den Produktinformationsblättern und dem Schulungsmaterial von nVent installiert und verwendet werden. Informationsblätter sind verfügbar unter [www.nVent.com](http://www.nVent.com) sowie bei Ihrem nVent-Kundendienstvertreter. Unsachgemäße Installation, Missbrauch, Fehlanwendung oder andere Handlungen im Widerspruch zu den Anweisungen und Warnungen von nVent können zu Fehlfunktionen, Anlagenschäden, schwerer Körperverletzung sowie zum Tod führen und/oder haben die Annullierung der Garantie zur Folge.



Unser starkes markenportfolio:

**CADDY ERICO HOFFMAN ILSCO SCHROFF TRACHTE**