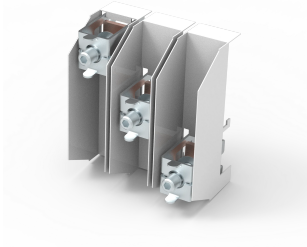


Anschluss-Set, W060



Anschlussklemme, 3-polig, ohne Abdeckung.

INDUSTRIE-STANDARDS

UL

CSA

GL

MERKMALE

Beschreibung: Anschluss-Set, 3-polig ohne Abdeckkappe.

Nennspannung: 690 V.

Breite: 153.

Verpackungseinheit: 1 Stück.

Zertifikate: CSA, UL, GL.

SPEZIFIKATIONEN

Table 1/1

Katalognummer	Höhe	Breite	Tiefe	Material	Oberfläche	Farbe
01537	100mm	153mm	25mm	Stahl	Pulverbeschichte t	Hellgrau
01538	100mm	153mm	25mm	Stahl	Pulverbeschichte t	Hellgrau

WARNUNG

nVent-Produkte müssen in Übereinstimmung mit den Produktinformationsblättern und dem Schulungsmaterial von nVent installiert und verwendet werden. Informationsblätter sind verfügbar unter www.nVent.com sowie bei Ihrem nVent-Kundendienstvertreter. Unsachgemäße Installation, Missbrauch, Fehlanwendung oder andere Handlungen im Widerspruch zu den Anweisungen und Warnungen von nVent können zu Fehlfunktionen, Anlagenschäden, schwerer Körperverletzung sowie zum Tod führen und/oder haben die Annullierung der Garantie zur Folge.



Unser starkes markenportfolio:

CADDY ERICO HOFFMAN ILSCO SCHROFF TRACHTE