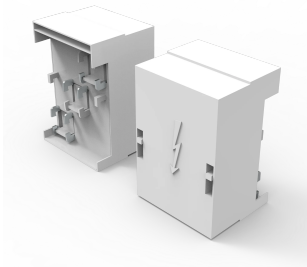


Anschlussklemmenplatte, Connection Terminal Plate For Higher Currents

Anschlussplatte für größere Kabel.



MERKMALE

Beschreibung: Anschlussklemmenplatte, 3-polig, mit Abdeckkappe.

Für Sammelschienen: 20, 25, 30 × 5, 10.

Nennspannung: 690 V.

Breite: 135 mm.

Verpackungseinheit: 1 Stück.

Zertifikate: GL.

SPEZIFIKATIONEN

Table 1/1

Katalognummer	Höhe	Breite	Tiefe	Gehäusematerial	Produktfamilie	Material
01199	150mm	135mm	100mm	Kunststoff	Allgemeines IEC-Zubehör	Kunststoff
01753	150mm	135mm	100mm	Kunststoff	Allgemeines IEC-Zubehör	Kunststoff
01754	150mm	135mm	100mm	Kunststoff	Allgemeines IEC-Zubehör	Kunststoff

WARNUNG

nVent-Produkte müssen in Übereinstimmung mit den Produktinformationsblättern und dem Schulungsmaterial von nVent installiert und verwendet werden. Informationsblätter sind verfügbar unter www.nVent.com sowie bei Ihrem nVent-Kundendienstvertreter. Unsachgemäße Installation, Missbrauch, Fehlanwendung oder andere Handlungen im Widerspruch zu den Anweisungen und Warnungen von nVent können zu Fehlfunktionen, Anlagenschäden, schwerer Körperverletzung sowie zum Tod führen und/oder haben die Annullierung der Garantie zur Folge.



Unser starkes markenportfolio:

CADDY ERICO HOFFMAN ILSCO SCHROFF TRACHTE