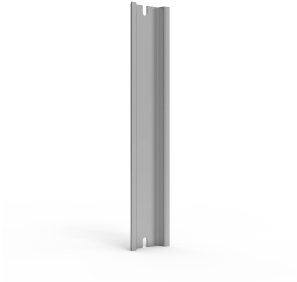


DIN Schienen, DR



Eine gebrauchsfertige DIN-Schiene, die die Beschaffung und Installation erleichtert.

MERKMALE

Beschreibung: DIN-Schiene 35mm für DABP-/DPCP-Gehäuse.

Material: Stahlblech.

Verpackungseinheit: 1 Stück.

Ready to use rails ensure that both procurement and installation can be done efficiently reducing the labour time required

SPEZIFIKATIONEN

Oberfläche: Verzinkt
Material: Verzinkter Stahl

Table 1/1

Katalognummer	Breite	Gehäusematerial
DR350584E	82mm	ABS, Polycarbonat
DR350964E	120mm	ABS, Polycarbonat
DR351364E	160mm	ABS, Polycarbonat
DR351604E	200mm	ABS, Polycarbonat
DR351764E	200mm	ABS, Polycarbonat
DR352754E	300mm	ABS, Polycarbonat

ZUSÄTZLICHE PRODUKTDDETAILS

* DABP152008GE und DPCP152008GE ** DABP122009GE und DPCP122009GE

** DABP122009GE and DPCP122009GE

WARNUNG

nVent-Produkte müssen in Übereinstimmung mit den Produktinformationsblättern und dem Schulungsmaterial von nVent installiert und verwendet werden. Informationsblätter sind verfügbar unter www.nVent.com sowie bei Ihrem nVent-Kundendienstvertreter. Unsachgemäße Installation, Missbrauch, Fehlanwendung oder andere Handlungen im Widerspruch zu den Anweisungen und Warnungen von nVent können zu Fehlfunktionen, Anlagenschäden, schwerer Körperverletzung sowie zum Tod führen und/oder haben die Annullierung der Garantie zur Folge.



Unser starkes markenportfolio:

CADDY ERICO HOFFMAN ILSCO SCHROFF TRACHTE