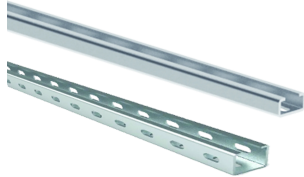


# Montageprofile, CP



Diese Montageschiene kann zugeschnitten werden und ist ideal für Bauteile geeignet, die mit Gleitmuttern befestigt werden.

## MERKMALE

---

Beschreibung: Installationsprofile mit 25 mm Lochraster.

Material: Stahl, verzinkt.

Verpackungseinheit: 10 x 2 m.

## SPEZIFIKATIONEN

**Dicke:** 1.5mm  
**Oberfläche:** Verzinkt  
**Material:** Baustahl

Table 1/1

Katalognummer	Höhe	Breite	Tiefe	Bohrlöcher enthalten
CP2020U	20mm	20mm	2000mm	Nein
CP1020U	10mm	20mm	2000mm	Nein
CP2020H	20mm	20mm	2000mm	Ja
CP1020H	10mm	20mm	2000mm	Ja
CP2040H	20mm	40mm	2000mm	Ja
CP2040U	20mm	40mm	2000mm	Nein

## WARNUNG

nVent-Produkte müssen in Übereinstimmung mit den Produktinformationsblättern und dem Schulungsmaterial von nVent installiert und verwendet werden. Informationsblätter sind verfügbar unter [www.nVent.com](http://www.nVent.com) sowie bei Ihrem nVent-Kundendienstvertreter. Unsachgemäße Installation, Missbrauch, Fehlanwendung oder andere Handlungen im Widerspruch zu den Anweisungen und Warnungen von nVent können zu Fehlfunktionen, Anlagenschäden, schwerer Körperverletzung sowie zum Tod führen und/oder haben die Annullierung der Garantie zur Folge.



Unser starkes markenportfolio:

**CADDY ERICO HOFFMAN ILSCO SCHROFF TRACHTE**