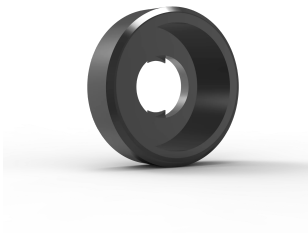


# Kunststoff-Unterlegscheiben, PW



Eine direkt gebrauchsfertige Standardlösung für die Befestigung von Bauteilen und Zubehör am Rahmen oder an den Profilen des Schranks, die sowohl die Beschaffung als auch die Installation vereinfacht.

## MERKMALE

---

Beschreibung: Kunststoff-Unterlegscheiben für M6-Kreuzschlitz-Schrauben (CHS). Zur Vermeidung von Schäden an der Front der Patch-Panele.

Verpackungseinheit: 50 Stück.

## SPEZIFIKATIONEN

Table 1/1

Katalognummer	Höhe	Breite	Tiefe	Material	Oberfläche	Farbe
PW6	4mm	15mm	15mm	Kunststoff	Glatt-matt	Schwarz

## WARNUNG

nVent-Produkte müssen in Übereinstimmung mit den Produktinformationsblättern und dem Schulungsmaterial von nVent installiert und verwendet werden. Informationsblätter sind verfügbar unter [www.nVent.com](http://www.nVent.com) sowie bei Ihrem nVent-Kundendienstvertreter. Unsachgemäße Installation, Missbrauch, Fehlanwendung oder andere Handlungen im Widerspruch zu den Anweisungen und Warnungen von nVent können zu Fehlfunktionen, Anlagenschäden, schwerer Körperverletzung sowie zum Tod führen und/oder haben die Annullierung der Garantie zur Folge.



Unser starkes markenportfolio:

**CADDY ERICO HOFFMAN ILSCO SCHROFF TRACHTE**