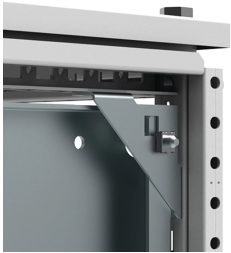


Seitenmontageplatten-Befestigung, MPS



Diese Befestigungshalterungen erlauben bei höherer Platzanforderung die seitliche Montage einer Montageplatte mit Gesamthöhe oder Teilhöhe in einen Schrank. Die Halterungen können auch verwendet werden, um gereihte Schränke zu trennen oder einen Teilzugang je nach Höhe der Montageplatte zu erlauben.

MERKMALE

Beschreibung: Zur Befestigung der Standard Montageplatte in den Seiten der Schränke zwischen den senkrechten Profilen. Es wird somit eine bündige Montagefläche zwischen den Profilen ermöglicht.

Material: 3 mm verzinktes Stahlblech.

Verpackungseinheit: 4 Winkel mit Montagezubehör.

SPEZIFIKATIONEN

Table 1/1

Katalognummer	Höhe	Breite	Tiefe	Material	Oberfläche	Dicke
MPS04	77mm	77mm	23mm	Baustahl	Verzinkt	3mm

WARNUNG

nVent-Produkte müssen in Übereinstimmung mit den Produktinformationsblättern und dem Schulungsmaterial von nVent installiert und verwendet werden. Informationsblätter sind verfügbar unter www.nVent.com sowie bei Ihrem nVent-Kundendienstvertreter. Unsachgemäße Installation, Missbrauch, Fehlanwendung oder andere Handlungen im Widerspruch zu den Anweisungen und Warnungen von nVent können zu Fehlfunktionen, Anlagenschäden, schwerer Körperverletzung sowie zum Tod führen und/oder haben die Annullierung der Garantie zur Folge.



Unser starkes markenportfolio:

CADDY ERICO HOFFMAN ILSCO SCHROFF TRACHTE