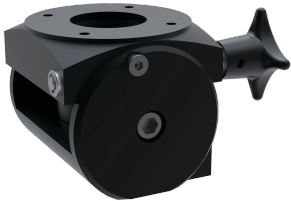


## Winkeladapter, S2MAA



Suspend 281-Max Angle Adapter enables enclosure angle to be adjusted forward or backward up to 30 degrees. Must be used in conjunction with a coupling (not compatible with S2MFC48). Maximum load bearing capacity is 67 lb. (30.4 kg).

### MERKMALE

---

Gasket and mounting hardware are included

Assembled Suspend 281 HMI Arm System has a max weight load of 281 lb. (127.7 kg)

## SPEZIFIKATIONEN

Table 1/1

Katalognummer	Höhe	Breite	Tiefe	Material	Oberfläche	Farbe
S2MAA	100mm	108mm	120mm	Aluminium	Pulverbeschichtete	Tiefschwarz

## WARNUNG

nVent-Produkte müssen in Übereinstimmung mit den Produktinformationsblättern und dem Schulungsmaterial von nVent installiert und verwendet werden. Informationsblätter sind verfügbar unter [www.nVent.com](http://www.nVent.com) sowie bei Ihrem nVent-Kundendienstvertreter. Unsachgemäße Installation, Missbrauch, Fehlanwendung oder andere Handlungen im Widerspruch zu den Anweisungen und Warnungen von nVent können zu Fehlfunktionen, Anlagenschäden, schwerer Körperverletzung sowie zum Tod führen und/oder haben die Annullierung der Garantie zur Folge.



Unser starkes markenportfolio:

**CADDY ERICO HOFFMAN ILSCO SCHROFF TRACHTE**