

# A12 Standard Coupler, Stainless Steel, 10 mm, #3

## KATALOGNUMMER

**EL10A12SSN**



Stainless steel couplers are specified whenever corrosive environmental conditions combine with the need for high load-bearing strength. nVent LENTON stainless steel couplers are commonly used when the construction materials may come into contact with de-icing salts, salt water or marine environments. Typical applications include bridges and bridge decks.

## MERKMALE

Designed to splice the same diameter bars where the second bar can be rotated and is not restricted in its axial direction

Slim design maintains concrete cover

Installs quickly and easily

Duplex 2205 stainless steel provides a unique combination of strength and corrosion resistance

## PRODUKTMERKMALE

Material: Duplex-Edelstahl 2205 (EN 1.4462)

Oberfläche: Blank

Bewehrungsstabgröße, metrisch: 10 mm

Größe Armierung, USA: #3

Durchmesser (Ø): 25 mm

Länge (L): 49mm

Einführtiefe (BD): 18mm

Stababstand (BG): 13mm

Stückgewicht: 0.17 kg

Ausgelegt für: AASHTO; ABNT NBR 8548:1984; ACI 318 Typ 1 (125 % der angegebenen Streckgrenze); ACI 318 Typ 2 (angegebene Zugspannung); ACI 349; ACI 359; AS3600

Anzahl Verpackungen: 100

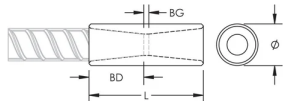
## ZUSÄTZLICHE PRODUKTDDETAILS

---

Bar dimensions and weights listed may vary by region. Coupler sizes not shown may be available by special order. Contact your nVent LENTON representative for more information.

## DIAGRAMME

---



## WARNUNG

---

nVent-Produkte müssen in Übereinstimmung mit den Produktinformationsblättern und dem Schulungsmaterial von nVent installiert und verwendet werden. Informationsblätter sind verfügbar unter [www.nVent.com](http://www.nVent.com) sowie bei Ihrem nVent-Kundendienstvertreter. Unsachgemäße Installation, Missbrauch, Fehlanwendung oder andere Handlungen im Widerspruch zu den Anweisungen und Warnungen von nVent können zu Fehlfunktionen, Anlagenschäden, schwerer Körperverletzung sowie zum Tod führen und/oder haben die Annullierung der Garantie zur Folge.

### Nordamerika

+1.800.753.9221

Option 1 – Kundendienst

Option 2 – Technischer

Support

### Europa

Niederlande:

+31 800-0200135

Frankreich:

+33 800 901 793

### Europa

Deutschland:

800 1890272

Sonstige Länder:

+31 13 5835404

### APAC

Shanghai:

+ 86 21 2412 1618/19

Sydney:

+61 2 9751 8500



Unser starkes markenportfolio:

CADDY

ERICO

HOFFMAN

ILSCO

SCHROFF

TRACHTE