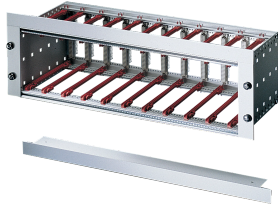


EuropacPRO Blende



Für den frontseitigen, optischen Abschluss eines Baugruppenträgers oben und unten bei Einbau in eine Schalttafel.

ZERTIFIZIERUNGEN



MERKMALE

Wird mit der Modulschiene vorne verschraubt

Für den frontseitigen, optischen Abschluss eines Baugruppenträgers oben und unten bei Einbau in eine Schalttafel.

SPEZIFIKATIONEN

- Material:** Aluminium
- Produktfamilie:** EuropacPRO
- Produkttyp:** Seitenwand
- Passt zu:** Baugruppenträger

Table 1/1

| Katalognummer | Breite Gestell | Anzahl Verpackungen | Oberfläche | Länge | Breite |
|---------------|----------------|---------------------|------------|---------|---------|
| 34561-777 | 42HP | 1 | Eloxiert | 269.2mm | 269mm |
| 34561-779 | 84HP | 1 | Eloxiert | | 482.6mm |

ZUSÄTZLICHE PRODUKTDDETAILS

2 Blenden und 4 Schrauben werden pro Baugruppenträger benötigt.

Befestigungsmaterial (24560141) bitte separat bestellen.

WARNUNG

nVent-Produkte müssen in Übereinstimmung mit den Produktinformationsblättern und dem Schulungsmaterial von nVent installiert und verwendet werden. Informationsblätter sind verfügbar unter www.nVent.com sowie bei Ihrem nVent-Kundendienstvertreter. Unsachgemäße Installation, Missbrauch, Fehlanwendung oder andere Handlungen im Widerspruch zu den Anweisungen und Warnungen von nVent können zu Fehlfunktionen, Anlagenschäden, schwerer Körperverletzung sowie zum Tod führen und/oder haben die Annullierung der Garantie zur Folge.

North America

All locations
+1.763.422.2661
Chat with us:
nvent.com/schroff

Europe

Straubenhardt, Germany
+49.7082.794.0
Betschdorf, France
+33.3.88.90.64.90
Warsaw, Poland
+48.22.209.98.35
Assago, Italy
+39.02.932.7141
Chat with us:
nvent.com/schroff

Asia

Shanghai, China
+86.21.2412.6943
Qingdao, China
+86.532.8771.6101
Singapore
+65.6768.5800
Shin-Yokohama, Japan
+81.45.476.0271
Chat with us:
nvent.com/schroff

Middle East & India

Dubai, United Arab Emirates
+971.4.378.1700
Bangalore, India
+91.80.6715.2001
Istanbul, Turkey
+90.216.250.7374
Chat with us:
nvent.com/schroff



Unser starkes markenportfolio:

CADDY ERICO HOFFMAN ILSCO SCHROFF TRACHTE