

# 1-1 Loch Befestigungswinkel



## MERKMALE

Zum Herstellen von Metallrahmen mit nVent CADDY Eristrut Schienen

## SPEZIFIKATIONEN

Table 1/2

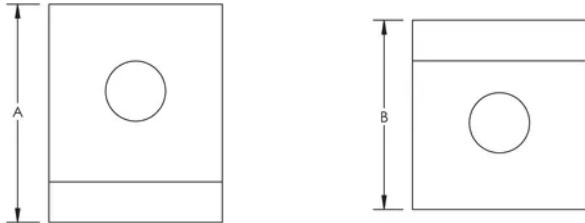
Katalognummer	Artikelnummer	Material	Oberfläche	A	B	Schraube enthalten
ZW201	313340	Stahl	Feuerverzinkt	58 mm	42 mm	Ja
ZW200	313330	Stahl	Feuerverzinkt	50 mm	48 mm	Ja
ZWA201	387610	Stahl	Feuerverzinkt	58 mm	42 mm	Nein
ZWA200EG	387601	Stahl	Elektrolytisch verzinkt	50 mm	47 mm	Nein
ZWA200S6	388670	Edelstahl 316 (EN 1.4401)		50 mm	48 mm	Nein
ZWA200	387600	Stahl	Feuerverzinkt	50 mm	48 mm	Nein

Table 2/2

Katalognummer	Artikelnummer	Schraubendurchmesser (Sc)	Schraubenlänge (L)
ZW201	313340	10 mm	25mm
ZW200	313330	10 mm	25mm
ZWA201	387610		
ZWA200EG	387601		
ZWA200S6	388670		

Katalognummer	Artikelnummer	Schraubendurchmesser (Sc)	Schraubenlänge (L)
ZWA200	387600		

## DIAGRAMME



## WARNUNG

nVent-Produkte müssen in Übereinstimmung mit den Produktinformationsblättern und dem Schulungsmaterial von nVent installiert und verwendet werden. Informationsblätter sind verfügbar unter [www.nVent.com](http://www.nVent.com) sowie bei Ihrem nVent-Kundendienstvertreter. Unsachgemäße Installation, Missbrauch, Fehlanwendung oder andere Handlungen im Widerspruch zu den Anweisungen und Warnungen von nVent können zu Fehlfunktionen, Anlagenschäden, schwerer Körperverletzung sowie zum Tod führen und/oder haben die Annullierung der Garantie zur Folge.

### Nordamerika

+1.800.753.9221  
Option 1 – Kundendienst  
Option 2 – Technischer  
Support

### Europa

Niederlande:  
+31 800-0200135  
Frankreich:  
+33 800 901 793

### Europa

Deutschland:  
800 1890272  
Sonstige Länder:  
+31 13 5835404

### APAC

Shanghai:  
+ 86 21 2412 1618/19  
Sydney:  
+61 2 9751 8500



Unser starkes markenportfolio:

**CADDY ERICO HOFFMAN ILSCO SCHROFF TRACHTE**

