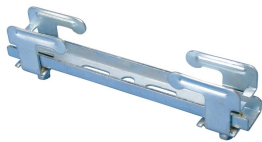


# 2000 Trägerklammer-Satz



## MERKMALE

Light-Duty-System

Mit Klammer- und U-Schiene

## SPEZIFIKATIONEN

**Oberfläche:** Elektrolytisch verzinkt

**Material:** Stahl

Table 1/2

Katalognummer	Artikelnummer	Länge (L)	A	B	C	D
2300EG	570160	300mm	25 mm	25 mm	65 mm	25 mm
2200EG	570140	200mm	25 mm	25 mm	65 mm	25 mm
2400EG	570180	400mm	25 mm	25 mm	65 mm	25 mm

Table 2/2

Katalognummer	Artikelnummer	E	Statische Last 1 (F1)	Statische Last 2 (F2)	Statische Last 3 (F3)
2300EG	570160	30.5 mm	1700N	490N	340N
2200EG	570140	30.5 mm	1700N	490N	340N
2400EG	570180	30.5 mm	1700N	490N	340N

**Dicke (T):** 2 mm

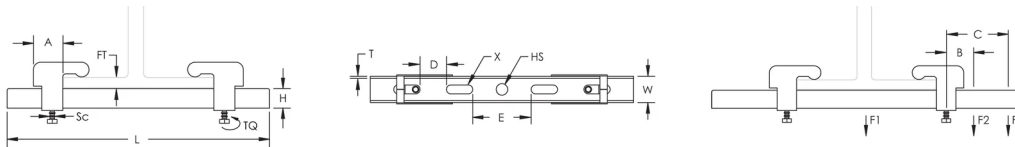
**Schraubendurchmesser (Sc):** 6

<b>Lochgröße (HS):</b>	11 mm
<b>Höhe (H):</b>	12 mm
<b>Breite (W):</b>	25 mm
<b>Drehmoment (TQ):</b>	30 N·m
<b>Flanschstärke (FT):</b>	11 mm Max

## ZUSÄTZLICHE PRODUKTDDETAILS

Für sicheren Halt muss sich die Schiene bis zur Außenkante jeder Trägerklammer erstrecken.

## DIAGRAMME



## WARNUNG

nVent-Produkte müssen in Übereinstimmung mit den Produktinformationsblättern und dem Schulungsmaterial von nVent installiert und verwendet werden. Informationsblätter sind verfügbar unter [www.nVent.com](http://www.nVent.com) sowie bei Ihrem nVent-Kundendienstvertreter. Unsachgemäße Installation, Missbrauch, Fehlanwendung oder andere Handlungen im Widerspruch zu den Anweisungen und Warnungen von nVent können zu Fehlfunktionen, Anlagenschäden, schwerer Körperverletzung sowie zum Tod führen und/oder haben die Annullierung der Garantie zur Folge.

### Nordamerika

+1.800.753.9221  
Option 1 – Kundendienst  
Option 2 – Technischer  
Support

### Europa

Niederlande:  
+31 800-0200135  
Frankreich:  
+33 800 901 793

### Europa

Deutschland:  
800 1890272  
Sonstige Länder:  
+31 13 5835404

### APAC

Shanghai:  
+ 86 21 2412 1618/19  
Sydney:  
+61 2 9751 8500



Unser starkes markenportfolio:

**CADDY ERICO HOFFMAN ILSCO SCHROFF TRACHTE**

