

# Ovale Rohrschelle mit Mutter, 25 DN, M8, M10 Stabgröße

## KATALOGNUMMER

**MXOVDN25EG**



## MERKMALE

Spezialrohrschelle für die isolierten Wasser- und Messleitungsstrang zu Solarheizungspanelen

Die spezielle Schellenform sorgt für eine sichere Befestigung and Wand oder Decke

## PRODUKTMERKMALE

Artikelnummer: 403800

Material: Stahl

Oberfläche: Elektrolytisch verzinkt

NB/DN: 25

Stangengröße (RS): M8;M10

A: 71 mm

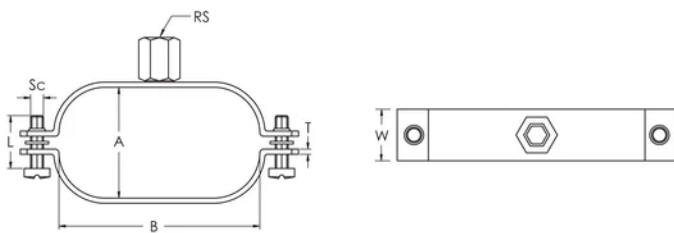
B: 124 mm

Breite (W): 20 mm

Dicke (T): 2 mm

Schraubendurchmesser (Sc): 6

Schraubenlänge (L): 20mm



## WARNUNG

nVent-Produkte müssen in Übereinstimmung mit den Produktinformationsblättern und dem Schulungsmaterial von nVent installiert und verwendet werden. Informationsblätter sind verfügbar unter [www.nVent.com](http://www.nVent.com) sowie bei Ihrem nVent-Kundendienstvertreter. Unsachgemäße Installation, Missbrauch, Fehlanwendung oder andere Handlungen im Widerspruch zu den Anweisungen und Warnungen von nVent können zu Fehlfunktionen, Anlagenschäden, schwerer Körperverletzung sowie zum Tod führen und/oder haben die Annullierung der Garantie zur Folge.

### Nordamerika

+1.800.753.9221

Option 1 – Kundendienst

Option 2 – Technischer

Support

### Europa

Niederlande:

+31 800-0200135

Frankreich:

+33 800 901 793

### Europa

Deutschland:

800 1890272

Sonstige Länder:

+31 13 5835404

### APAC

Shanghai:

+ 86 21 2412 1618/19

Sydney:

+61 2 9751 8500



Unser starkes markenportfolio:

CADDY

ERICO

HOFFMAN

ILSCO

SCHROFF

TRACHTE

