

# Kabelschutzrohrklemme



## MERKMALE

Das Kabelschutzrohr wird in die Schelle eingedrückt

Kompatibel mit verschiedenen strukturellen Befestigungskomponenten für eine Vielzahl von Strukturen, einschließlich Beton, Ziegel, Sperrholz, Kabelrinne, Federstahlbefestigungen und Gewindestange

Schnappklemmen können einfach zusammengesetzt werden, um die Anzahl der Befestigungspunkte an der Struktur zu begrenzen

Nicht zur Flammausbreitung beitragend gemäß IEC 61386-25

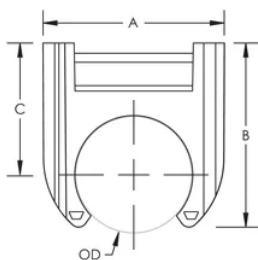
Glüh-/Heißdrahttest bei 650 °C nach EN 60695-2 bestanden

Halogenfrei

UV-stabil

## SPEZIFIKATIONEN

## DIAGRAMME



## WARNUNG

---

nVent-Produkte müssen in Übereinstimmung mit den Produktinformationsblättern und dem Schulungsmaterial von nVent installiert und verwendet werden. Informationsblätter sind verfügbar unter [www.nVent.com](http://www.nVent.com) sowie bei Ihrem nVent-Kundendienstvertreter. Unsachgemäße Installation, Missbrauch, Fehlanwendung oder andere Handlungen im Widerspruch zu den Anweisungen und Warnungen von nVent können zu Fehlfunktionen, Anlagenschäden, schwerer Körperverletzung sowie zum Tod führen und/oder haben die Annullierung der Garantie zur Folge.

### Nordamerika

+1.800.753.9221

Option 1 – Kundendienst

Option 2 – Technischer

Support

### Europa

Niederlande:

+31 800-0200135

Frankreich:

+33 800 901 793

### Europa

Deutschland:

800 1890272

Sonstige Länder:

+31 13 5835404

### APAC

Shanghai:

+ 86 21 2412 1618/19

Sydney:

+61 2 9751 8500



Unser starkes markenportfolio:

CADDY

ERICO

HOFFMAN

ILSCO

SCHROFF

TRACHTE

