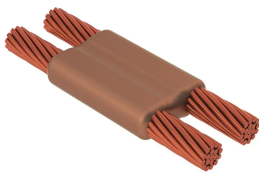


Cable to Cable, PG, 120 mm² Concentric, 14.4 mm Conductor 1 OD, 120 mm² Concentric, 14.4 mm Conductor 2 OD

Data Solutions

KATALOGNUMMER

PGCY6Y6



nVent ERICO Cadweld Graphitformen werden für Tausende von Anschlussarten und Leiterkombinationen entwickelt und konstruiert.

ZERTIFIZIERUNGEN



MERKMALE

Bildet eine dauerhafte, niederohmige Verbindung

Bietet eine molekulare Verbindung

nVent ERICO Cadweld Exotherme Anschlüsse sind mit der gleichen Strombelastbarkeit wie der Leiter ausgelegt

Tragbares Installationsgerät ohne externe Stromquelle erforderlich

Installateure können für die nVent ERICO Cadweld exothermische Verbindung leicht geschult werden

Verbindungen können visuell kontrolliert werden

PRODUKTMERKMALE

Artikelnummer: 231692

Schweißtiegel-Familie: PG Mold Family

Leiter 1: 120 mm² konzentrisch

Außendurchmesser Leiter 1, Sollwert: 14.4mm

Leiter 2: 120 mm² konzentrisch

Außendurchmesser Leiter 2, Sollwert: 14.4mm

Formtrennung: Horizontal

Geteilter Schmelztiegel: Nein

Verschleißplatten: Nein

Nur Form: Nein

Schweißmaterial: 200 oder 200PLUSF20, separat erhältlich

Griffklemme: L160, separat erhältlich

Preisschlüssel: C

Benutzerfreundlichkeit: Einfach

ZUSÄTZLICHE PRODUKTDDETAILS

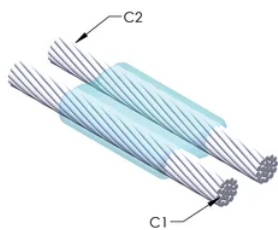
Für Anwendungen wie Computerraum, Tunnel oder andere lüftungsarme Bereiche geben Sie einen rauchfreien nVent ERICO Cadweld Exolon Tiegel an. Fügen Sie bei der Bestellung ein XL-Präfix zur Standard-Formteilnummer hinzu (z. B. aus TAC2Q2Q wird XLTAC2Q2Q). Ebenso wird das nVent ERICO Cadweld Exolon Schweißmaterial auch mit dem Präfix XL bezeichnet (z. B. aus 150 wird XL150).

Ein Abstand zwischen den elektrischen Leitern kann erforderlich sein. Siehe Tiegel-Plakette für weitere Informationen.

XX-X-XX-XX-L-M-W		
XX	Gießtiegel-Familie	
X	Preisschlüssel	
XX	Kabelschutzleiter Norm 1	
XX	Kabelschutzleiter Norm 2	
L*	Geteilter Schmelztiegel	Schmelztiegelabschnitt ist auf Schweißtiegeln mit horizontaler Öffnung zur leichteren Reinigung geteilt
M*	Nur Schweißtiegel	
W*	Verschleißplatten	Reduzierung des mechanischen Abriebs der Schweißtiegel an den Kabeleinführungsstellen

* Entfällt, falls nicht genutzt

DIAGRAMME



WARNUNG

nVent-Produkte müssen in Übereinstimmung mit den Produktinformationsblättern und dem Schulungsmaterial von nVent installiert und verwendet werden. Informationsblätter sind verfügbar unter www.nVent.com sowie bei Ihrem nVent-Kundendienstvertreter. Unsachgemäße Installation, Missbrauch, Fehlanwendung oder andere Handlungen im Widerspruch zu den Anweisungen und Warnungen von nVent können zu Fehlfunktionen, Anlagenschäden, schwerer Körperverletzung sowie zum Tod führen und/oder haben die Annullierung der Garantie zur Folge.



Unser starkes markenportfolio:

CADDY ERICO HOFFMAN ILSCO SCHROFF TRACHTE

©2026 nVent. Alle Marken und Logos von nVent sind Eigentum der nVent Services GmbH oder ihrer Tochtergesellschaften oder durch sie lizenziert. Alle übrigen Marken sind Eigentum ihrer jeweiligen Inhaber. nVent behält sich das Recht vor, ohne Vorankündigung Änderungen vorzunehmen.

Dieses Dokument ist systemgeneriert.